

CITTA' DI PALERMO
- SETTORE URBANISTICA -

**CENTRO POLIFUNZIONALE PER MINORI
DA REALIZZARE IN LOCALITA' BONAGIA A PALERMO**

Progetto Esecutivo

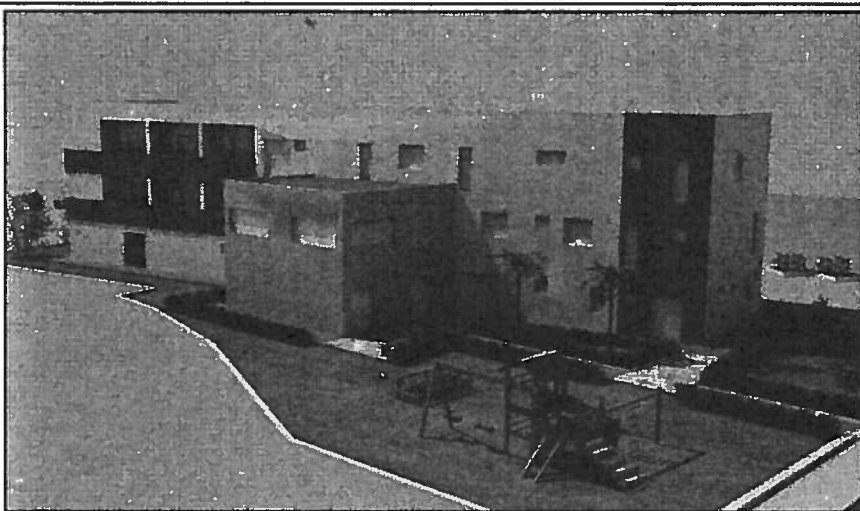
Progettisti incaricati

Raggruppamento tecnico temporaneo tra
Studio Tecnico degli Ingegneri
Luigi Palizzolo e Ivan Torretta

e
Ing. Salvo Mortellaro

Responsabile Unico del Procedimento

Ing. Luigi Di Lorenzo



6. ELABORATI ECONOMICI

ELABORATO N. **6.8**

Specifica competenze tecniche

AGGIORNATO IL

Per il Raggruppamento

Ing. Ivan Torretta
Ordine degli Ingegneri della
Provincia di Palermo
n. 5091



VALIDAZIONE

ai sensi dell'art. 47, c. 1, D.P.R. 21 dicembre 1999, n. 554 e s.m.l.

PROT _____ DEL _____
IL RESPONSABILE UNICO DEL PROCEDIMENTO

Competenze collaudo tecnico amministrativo

(calcolate ai sensi dell'art. 19 della tariffa professionale L.143 del 2/3/1949)

importo dei lavori:	€	1.629.019,78		
aliquota da tab. C per	€	1.629.019,78	0,15%	€ 2.443,53
magg. per collaudo in corso d'opera 30%				€ 733,06
				<u>€ 3.176,59</u>
Compensi accessori 30% di	€	3.176,59		€ 952,98
per revisione tec.contabile	n. 43 vacanze x €	56,81		€ 2.442,83
				<u>€ 6.572,40</u>
CNPAIA 4% di	€	6.572,40		€ 262,90
Tassa Ordine 2,0% di	€	6.572,40		€ 131,45
				<u>€ 6.966,74</u>
IVA 21% di	€	6.835,29		€ 1.435,41

Competenze per collaudo statico

(calcolate ai sensi del disposto combinato degli artt 2 e 5, lettera h della tariffa professionale L.143 del 2/3/1949)

<i>Importo strutture da collaudare</i>			(€ 416.776,98)		
Aliquota da tabella "a" superiore =		0,5228	per	€ 413.165,52	
Aliquota da tabella "a" inferiore =		0,5403	per	€ 361.519,83	
Differenza tra l'importo e la quota inferiore				€ 55.257,15	
Aliquota da tabella "a" =			0,5216		
Onorario	b.a. x 0,5216			€ 2.173,77	
magg. zona sismica	100% di	€	2.173,77	<u>€ 2.173,77</u>	
				sommano	€ 4.347,54
magg. Corso d'opera	25% di	€	4.347,54	<u>€ 1.086,89</u>	
				sommano	€ 5.434,43
compensi acc.	29,53%	€	5.434,43	<u>€ 1.605,01</u>	
				sommano	€ 7.039,44
CNPAIA 4% di		€	7.039,44	€ 281,58	
Tassa Ordine 2,0% di		€	7.039,44	<u>€ 140,79</u>	
				sommano	€ 7.461,81
IVA 21% di		€	7.321,02	€ 1.537,41	