



CITTA' DI PALERMO - SETTORE URBANISTICA -

CENTRO POLIFUNZIONALE PER MINORI DA REALIZZARE IN LOCALITA' BONAGLIA A PALERMO

Progetto Esecutivo

Progettisti incaricati

Regroupamento tecnico temporaneo tra
Studio Tecnico degli Ingegneri
Luigi Palizzolo e Ivan Torretta

Ing. Salvo Mortellaro

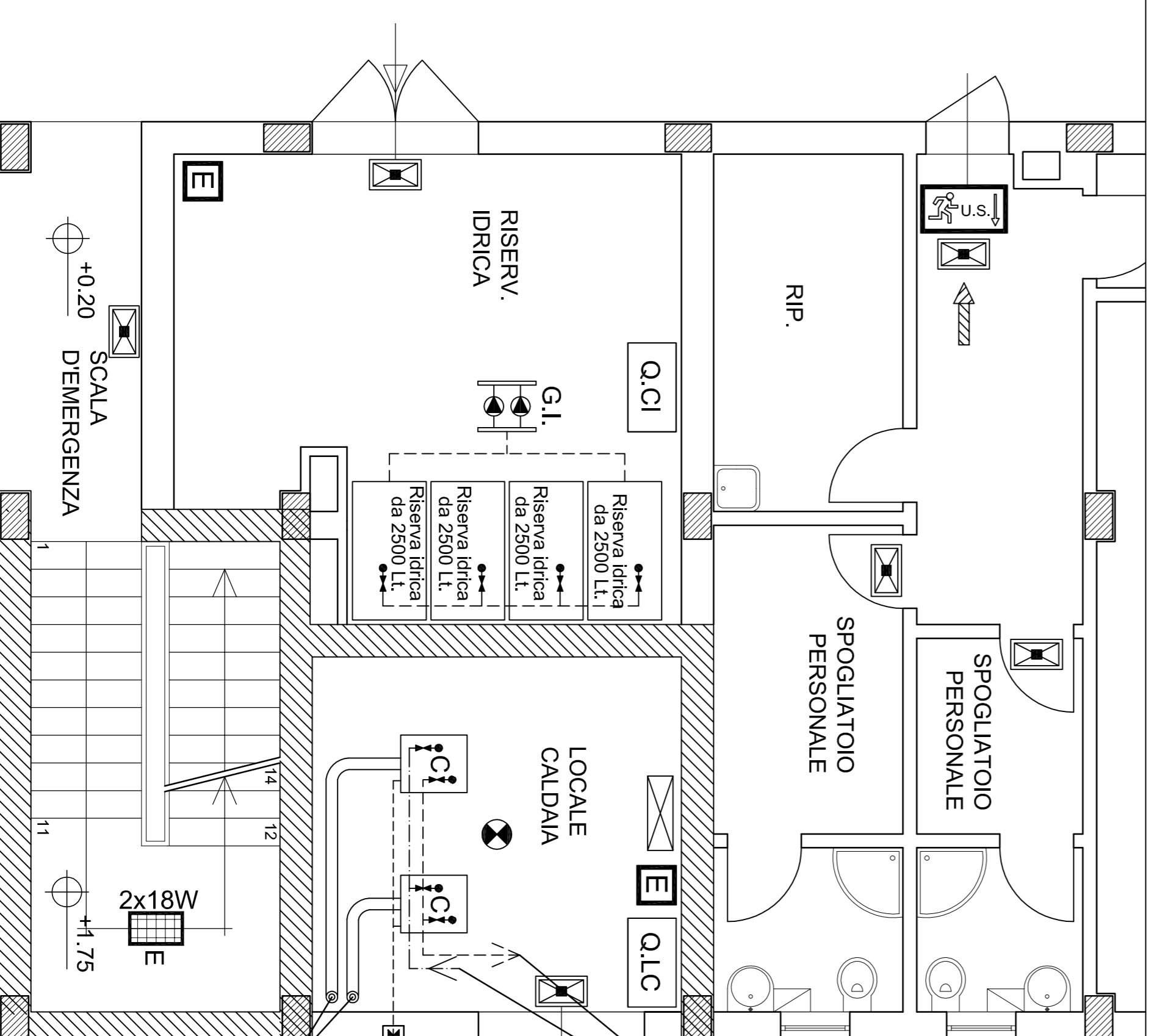
Responsabile Unico del Procedimento

Ing. Luigi Di Lorenzo



| | | |
|---|---------------|-------|
| 5. PROGETTO - IMPIANTI | ELABORATO N. | 5.4.5 |
| | SCALA | 1:50 |
| Impianto Antincendio Stralcio pianta piano terra: Locale centrale termica | AGGIORNATO IL | |
| | | |

Per il Raggruppamento
Ing. Ivan Torretta
Ordine degli Ingegneri della
Provincia di Palermo
n. 5091



Alla rete principale di distribuzione
impianto termico a pavimento

Infisso grigliato, dotato di alette antipioggia,
per aerazione naturale permanente
pari a 3600 cmq

Dal contatore gas metano

Canna fumaria \varnothing 125

LEGENDA

- PARETI AVENTI CARATTERISTICHE DI RESISTENZA AL FUOCO PARI A REI 60
- QUADRO ELETTRICO CENTRALE IDRICA
- QUADRO ELETTRICO LOCALE CALDAIA
- PLAFONIERA PER LUCE DI EMERGENZA DA 18 W
- ESTINTORE PORTATILE
- PERCORSO DI USCITA: ORIZZONTALE
- PERCORSO DI USCITA: VERSO IL BASSO
- SEGNALETICA DI SICUREZZA PER VIE DI ESODO
- PORTA CON MANIGLIONE ANTIPANICO
- TUBAZIONE GAS METANO INTERRATA IN POLIETILENE DAL CONTATORE FINO AI LOCALI CUCINA E CENTRALE TERMICA
- TUBAZIONE GAS METANO IN FERRO ZINCATO MANNESMANN POSTO A VISTA O ENTRO TUBO CAMICIA AERATO ALLESTREMITA'. NEL CASO DI POSA INTERRATA
- TUBAZIONE STAFFATA A SOFFITTO PER CAVI DI SEGNALE DALLA CENTRALINA FINO AL RILEVATORI GAS
- SEGNALETICACENTRO ACUSTICO LUMINOSO DI EMERGENZA INCENDIO E ALLARME FUGHE GAS CENTRALE MULTICANALE DI RILEVAZIONE GAS
- RILEVATORE DI GAS (INSTALLATO A SOFFITTO)
- VALVOLA DI INTERCETTAZIONE GAS METANO POSTA ENTRO VANO MUNITO DI SPORTELLINO AERATO
- CALDAIA A CONDENSAZIONE DI POTENZIALITA' PARI A 40 KW