



CITTA' DI PALERMO
- SETTORE URBANISTICA -

**CENTRO POLIFUNZIONALE PER MINORI
DA REALIZZARE IN LOCALITA' BONAGIA A PALERMO**

Progetto Esecutivo

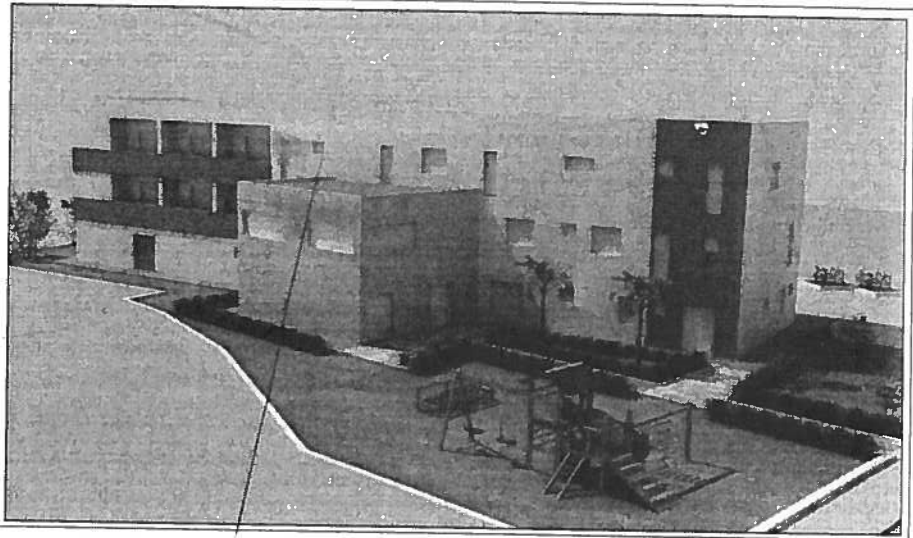
Progettisti incaricati

Raggruppamento tecnico temporaneo tra
Studio Tecnico degli Ingegneri
Luigi Palizzolo e Ivan Torretta
e

Ing. Salvo Mortellaro

Responsabile Unico del Procedimento

Ing. Luigi Di Lorenzo



5. PROGETTO - IMPIANTI

ELABORATO N. **5.2.3**

CALCOLI ELETTRICI

AGGIORNATO IL

Per il Raggruppamento

Ing. Ivan Torretta
Ordine degli Ingegneri della
Provincia di Palermo
n. 5091

VALIDAZIONE

ai sensi dell'art. 47, c. 1, D.P.R. 21 dicembre 1989, n. 554 e s.m.l.

PROT _____ DEL _____
IL RESPONSABILE UNICO DEL PROCEDIMENTO



Centro Polifunzionale Bonagia - n.

Cliente

Società Indirizzo Nome Telefono Fax e-mail	
---	--

Studio di progettazione

Società Indirizzo Disegnato da:	
---	--

Indice	Data	Oggetto	Eseguito	Verificato	Approvato

Dati di progetto

Tensione [V] : 400
Sistema di distribuzione : TT
Norma di calcolo : CEI 64-8
Norma posa cavi : TT

Alimentazione in BT

Corrente di corto circuito presunta nel punto di consegna		
Corrente di corto circuito trifase :	6,00	
Corrente di corto circuito monofase :	3,00	
Contributo motori alla corrente di C.to C.to	Potenza motori	Coefficiente motori
No		

Gruppo elettrogeno

Tensione [V] :	0	
Sistema di distribuzione :		
Potenza di targa alternatore [kVA] :	0,00	
Potenza nominale G.E. [kVA] :		
Cosfi G.E.	0,00	
Potenza attiva G.E. [kW] :	0,00	
Corrente erogata [A]	0,00	
Corrente disponibile [A]	0,00	
Contributo motori alla corrente di C.to C.to	Potenza motori	Coefficiente motori

Quadro N° 1

Descrizione: Quadro Contatore -

Norma: 947-2

Linea : 1

Btdin 100 caratt. "C" + modulo diff. tipo "AC" 12 Moduli		
Articolo	F84H/125 + G43/125AC	
Corrente regolata Ir [A]	1 * 125	
Intervento magnetico Im [A]	1.125,00	
Ritardo magnetico [S]	0,01	
Corrente diff. [A]	0,03	
Ritardo diff. [s]		
Fasi della linea	L1L2L3N	

Backup	NO
Potere di Interruzione	10,00
PI in backup	
Selettività	

	Rete	Gruppo
Icc 3F max inizio linea [kA]	5,84	0,00
Icc FN min fine linea [kA]	1,83	0,00
Icc PE min fine linea [kA]	0,00	0,00

Tipo di carico	
Potenza kW	113,16
Ku/Kc	0,51/1
Potenza reale kW	57,58
Corrente d'impiego Ib [A]	112,93
Cos(Φ)	0,91
Rendimento	
Armoniche	TH<=15%

Lunghezza [m]	3,00
Sezione di fase	1 // 50
Sezione di N / PEN	1 // 25
Sezione di PE	25
Materiale e isolante	CU / EPR
Tipo cavo	Unipolare con guaina
N° di circuiti / N° di passerelle	1 / 1
K gruppo	1,00
K temperatura	1,00
K utente	1,00
cdt linea/totale	0,95 / 0,95

Quadro N° 2

Descrizione: Quadro elettrico generale -

Norma: 947-2

Linea : 1

Megaswitch MW 160 sezionatore su guida DIN		
Articolo	T7134WF/125	
Corrente regolata Ir [A]	1 * 125	
Intervento magnetico Im [A]		
Ritardo magnetico [S]	0,01	
Corrente diff. [A]		
Ritardo diff. [s]		
Fasi della linea	L1L2L3N	

Backup	SI
Potere di Interruzione	0,00
PI in backup	10,00
Selettività	0

	Rete	Gruppo
Icc 3F max inizio linea [kA]	4,38	0,00
Icc FN min fine linea [kA]	1,80	0,00
Icc PE min fine linea [kA]	0,00	0,00

Tipo di carico	
Potenza kW	113,16
Ku/Kc	0,57/0,9
Potenza reale kW	57,58
Corrente d'impiego Ib [A]	112,93
Cos(Φ)	0,91
Rendimento	
Armoniche	TH<=15%

Lunghezza [m]	1,00
Sezione di fase	
Sezione di N / PEN	
Sezione di PE	
Materiale e isolante	
Tipo cavo	Multipolare
N° di circuiti / N° di passerelle	1 /
K gruppo	0,00
K temperatura	0,00
K utente	1,00
cdt linea/totale	0,02 / 0,97

Linea : 2 QUADRO ELETTRICO CENTRALE IDRICA

Btdin 45 caratteristica "C" 4 Moduli	
Articolo	F84A/20
Corrente regolata I _r [A]	1 * 20
Intervento magnetico I _m [A]	180,00
Ritardo magnetico [S]	0,01
Corrente diff. [A]	
Ritardo diff. [s]	
Fasi della linea	L1L2L3N

Backup	NO
Potere di Interruzione	6,00
PI in backup	
Selettività	0

	Rete	Gruppo
Icc 3F max inizio linea [kA]	4,31	0,00
Icc FN min fine linea [kA]	0,68	0,00
Icc PE min fine linea [kA]	0,00	0,00

Tipo di carico	ELETTRICO CENTRALE IDRICA
Potenza kW	10,18
Ku/Kc	1/1
Potenza reale kW	10,18
Corrente d'impiego I _b [A]	16,81
Cos(Φ)	0,90
Rendimento	
Armoniche	TH<=15%

Lunghezza [m]	45,00
Sezione di fase	1 // 10
Sezione di N / PEN	1 // 10
Sezione di PE	10
Materiale e isolante	CU / EPR
Tipo cavo	Unipolare con guaina
N° di circuiti / N° di passerelle	1 / 1
K gruppo	1,00
K temperatura	1,00
K utente	1,00
cdt linea/totale	0,74 / 1,71

Linea : 3 QUADRO ELETTRICO CALDAIA

Btdin 45 caratteristica "C" 4 Moduli	
Articolo	F84A/20
Corrente regolata I _r [A]	1 * 20
Intervento magnetico I _m [A]	180,00
Ritardo magnetico [S]	0,01
Corrente diff. [A]	
Ritardo diff. [s]	
Fasi della linea	L1L2L3N

Backup	NO
Potere di Interruzione	6,00
PI in backup	
Selettività	0

	Rete	Gruppo
Icc 3F max inizio linea [kA]	4,31	0,00
Icc FN min fine linea [kA]	0,42	0,00
Icc PE min fine linea [kA]	0,00	0,00

Tipo di carico	QUADRO ELETTRICO CALDAIA
Potenza kW	10,18
Ku/Kc	0,5/1
Potenza reale kW	5,09
Corrente d'impiego I _b [A]	9,45
Cos(Φ)	0,90
Rendimento	
Armoniche	TH<=15%

Lunghezza [m]	53,00
Sezione di fase	1 // 6
Sezione di N / PEN	1 // 6
Sezione di PE	6
Materiale e isolante	CU / EPR
Tipo cavo	Unipolare con guaina
N° di circuiti / N° di passerelle	1 / 1
K gruppo	1,00
K temperatura	1,00
K utente	1,00
cdt linea/totale	0,8 / 1,78

Linea : 4 QUADRO ELETTRICO PRIMO PIANO

Btdin 45 caratteristica "C" 4 Moduli	
Articolo	F84A/20
Corrente regolata I _r [A]	1 * 20
Intervento magnetico I _m [A]	180,00
Ritardo magnetico [S]	0,01
Corrente diff. [A]	
Ritardo diff. [s]	
Fasi della linea	L1L2L3N

Backup	NO
Potere di Interruzione	6,00
PI in backup	
Selettività	0

	Rete	Gruppo
Icc 3F max inizio linea [kA]	4,31	0,00
Icc FN min fine linea [kA]	0,63	0,00
Icc PE min fine linea [kA]	0,00	0,00

Tipo di carico	QUADRO ELETTRICO PRIMO PIANO
Potenza kW	14,48
Ku/Kc	0,56/1
Potenza reale kW	8,13
Corrente d'impiego I _b [A]	16,08
Cos(Φ)	0,99
Rendimento	
Armoniche	TH<=15%

Lunghezza [m]	30,00
Sezione di fase	1 // 6
Sezione di N / PEN	1 // 6
Sezione di PE	6
Materiale e isolante	CU / EPR
Tipo cavo	Unipolare con guaina
N° di circuiti / N° di passerelle	1 / 1
K gruppo	1,00
K temperatura	1,00
K utente	1,00
cdt linea/totale	0,85 / 1,83

Linea : 5 QUADRO ELETTRICO SECONDO PIANO

Btdin 45 caratteristica "C" 4 Moduli		
Articolo	F84A/32	
Corrente regolata Ir [A]	1 * 32	
Intervento magnetico Im [A]	288,00	
Ritardo magnetico [S]	0,01	
Corrente diff. [A]		
Ritardo diff. [s]		
Fasi della linea	L1L2L3N	

Backup	NO	
Potere di Interruzione	6,00	
PI in backup		
Selettività	0	

	Rete	Gruppo
Icc 3F max inizio linea [kA]	4,31	0,00
Icc FN min fine linea [kA]	0,80	0,00
Icc PE min fine linea [kA]	0,00	0,00

Tipo di carico	ELETTRICO SECONDO PIANO	
Potenza kW	31,54	
Ku/Kc	0,41/1	
Potenza reale kW	12,95	
Corrente d'impiego Ib [A]	27,87	
Cos(Φ)	0,88	
Rendimento		
Armoniche	TH<=15%	

Lunghezza [m]	35,00	
Sezione di fase	1 // 10	
Sezione di N / PEN	1 // 10	
Sezione di PE	10	
Materiale e isolante	CU / EPR	
Tipo cavo	Unipolare con guaina	
N° di circuiti / N° di passerelle	1 / 1	
K gruppo	1,00	
K temperatura	1,00	
K utente	1,00	
cdt linea/totale	0,93 / 1,91	

Linea : 6 GENERALE PIANO TERRA

Megaswitch MW 160 sezionatore su guida DIN		
Articolo	T7134WF/125	
Corrente regolata Ir [A]	1 * 125	
Intervento magnetico Im [A]		
Ritardo magnetico [S]	0,01	
Corrente diff. [A]		
Ritardo diff. [s]		
Fasi della linea	L1L2L3N	

Backup	SI	
Potere di Interruzione	0,00	
PI in backup	10,00	
Selettività	0	

	Rete	Gruppo
Icc 3F max inizio linea [kA]	4,31	0,00
Icc FN min fine linea [kA]	1,78	0,00
Icc PE min fine linea [kA]	0,00	0,00

Tipo di carico	GENERALE PIANO TERRA	
Potenza kW	46,78	
Ku/Kc	0,74/0,8	
Potenza reale kW	27,64	
Corrente d'impiego Ib [A]	56,50	
Cos(Φ)	0,90	
Rendimento		
Armoniche	TH<=15%	

Lunghezza [m]	30,00	
Sezione di fase		
Sezione di N / PEN		
Sezione di PE		
Materiale e isolante		
Tipo cavo	Multipolare	
N° di circuiti / N° di passerelle	1 /	
K gruppo	0,00	
K temperatura	0,00	
K utente	1,00	
cdt linea/totale	0,01 / 0,98	

Linea : 7 GENERALE ILLUMINAZIONE

Btdin 45 caratteristica "C" 4 Moduli		
Articolo	F84A/25	
Corrente regolata Ir [A]	1 * 25	
Intervento magnetico Im [A]	225,00	
Ritardo magnetico [S]	0,01	
Corrente diff. [A]		
Ritardo diff. [s]		
Fasi della linea	L1L2L3N	

Backup	NO	
Potere di Interruzione	6,00	
PI in backup		
Selettività	0	

	Rete	Gruppo
Icc 3F max inizio linea [kA]	4,24	0,00
Icc FN min fine linea [kA]	1,73	0,00
Icc PE min fine linea [kA]	0,00	0,00

Tipo di carico	GENERALE ILLUMINAZIONE	
Potenza kW	9,28	
Ku/Kc	0,84/1	
Potenza reale kW	7,78	
Corrente d'impiego Ib [A]	14,51	
Cos(Φ)	0,90	
Rendimento		
Armoniche	TH<=15%	

Lunghezza [m]	30,00	
Sezione di fase		
Sezione di N / PEN		
Sezione di PE		
Materiale e isolante		
Tipo cavo	Multipolare	
N° di circuiti / N° di passerelle	1 / 1	
K gruppo	0,00	
K temperatura	0,00	
K utente	1,00	
cdt linea/totale	0,01 / 1	

Linea : 8 ILLUMINAZIONE ESTERNA

Btdin sezionatore accessoriabile - 4 Moduli	
Articolo	F74/32N
Corrente regolata I _r [A]	1 * 32
Intervento magnetico I _m [A]	
Ritardo magnetico [S]	
Corrente diff. [A]	
Ritardo diff. [s]	
Fasi della linea	L1L2L3N

Backup	SI
Potere di Interruzione	0,00
PI in backup	4,50
Selettività	0

	Rete	Gruppo
Icc 3F max inizio linea [kA]	4,10	0,00
Icc FN min fine linea [kA]	1,63	0,00
Icc PE min fine linea [kA]	0,00	0,00

Tipo di carico	ILLUMINAZIONE ESTERNA
Potenza kW	1,80
Ku/Kc	1/1
Potenza reale kW	1,80
Corrente d'impiego I _b [A]	4,64
Cos(Φ)	0,90
Rendimento	
Armoniche	TH<=15%

Lunghezza [m]	30,00
Sezione di fase	
Sezione di N / PEN	
Sezione di PE	
Materiale e isolante	
Tipo cavo	Multipolare
N° di circuiti / N° di passerelle	1 / 1
K gruppo	0,00
K temperatura	0,00
K utente	1,00
cdt linea/totale	0 / 1

Linea : 9

Articolo		F66GR/1
Corrente regolata I _r [A]		1 * 16
Intervento magnetico I _m [A]		
Ritardo magnetico [S]		
Corrente diff. [A]		
Ritardo diff. [s]		
Fasi della linea		L1N

Backup	NO
Potere di Interruzione	
PI in backup	
Selettività	

	Rete	Gruppo
Icc 3F max inizio linea [kA]		0,00
Icc FN min fine linea [kA]		0,00
Icc PE min fine linea [kA]		0,00

Tipo di carico	
Potenza kW	
Ku/Kc	
Potenza reale kW	
Corrente d'impiego I _b [A]	
Cos(Φ)	
Rendimento	
Armoniche	TH<=15%

Lunghezza [m]	0,00
Sezione di fase	
Sezione di N / PEN	
Sezione di PE	
Materiale e isolante	
Tipo cavo	Multipolare
N° di circuiti / N° di passerelle	/
K gruppo	
K temperatura	
K utente	
cdt linea/totale	0 / 1

Linea : 10 ILLUMINAZIONE ESTERNA CIRCUITO 1

Btdin 45 caratt. "C" + modulo diff. tipo "AC" 4 Moduli	
Articolo	F81NA/6 + G23/32AC
Corrente regolata I _r [A]	1 * 6
Intervento magnetico I _m [A]	54,00
Ritardo magnetico [S]	0,01
Corrente diff. [A]	0,03
Ritardo diff. [s]	
Fasi della linea	L1N

Backup	NO
Potere di Interruzione	6,00
PI in backup	
Selettività	

	Rete	Gruppo
Icc 3F max inizio linea [kA]	0,00	0,00
Icc FN min fine linea [kA]	0,21	0,00
Icc PE min fine linea [kA]	0,00	0,00

Tipo di carico	AZIONE ESTERNA CIRCUITO 1
Potenza kW	0,24
Ku/Kc	1/1
Potenza reale kW	0,24
Corrente d'impiego I _b [A]	1,16
Cos(Φ)	0,90
Rendimento	1,00
Armoniche	TH<=15%

Lunghezza [m]	50,00
Sezione di fase	1 // 2,5
Sezione di N / PEN	1 // 2,5
Sezione di PE	2,5
Materiale e isolante	CU / EPR
Tipo cavo	Multipolare
N° di circuiti / N° di passerelle	1 / 0
K gruppo	1,00
K temperatura	1,00
K utente	1,00
cdt linea/totale	0,45 / 1,45

Linea : 11 ILLUMINAZIONE ESTERNA CIRCUITO 2

Btdin 45 caratt. "C" + modulo diff. tipo "AC" 4 Moduli	
Articolo	F81NA/6 + G23/32AC
Corrente regolata I _r [A]	1 * 6
Intervento magnetico I _m [A]	54,00
Ritardo magnetico [S]	0,01
Corrente diff. [A]	0,03
Ritardo diff. [s]	
Fasi della linea	L2N

Backup	NO
Potere di Interruzione	6,00
PI in backup	
Selettività	

	Rete	Gruppo
I _{cc} 3F max inizio linea [kA]	0,00	0,00
I _{cc} FN min fine linea [kA]	0,25	0,00
I _{cc} PE min fine linea [kA]	0,00	0,00

Tipo di carico	AZIONE ESTERNA CIRCUITO 2
Potenza kW	0,30
Ku/Kc	1/1
Potenza reale kW	0,30
Corrente d'impiego I _b [A]	1,45
Cos(Φ)	0,90
Rendimento	1,00
Armoniche	TH<=15%

Lunghezza [m]	40,00
Sezione di fase	1 // 2,5
Sezione di N / PEN	1 // 2,5
Sezione di PE	2,5
Materiale e isolante	CU / EPR
Tipo cavo	Multipolare
N° di circuiti / N° di passerelle	1 / 0
K gruppo	1,00
K temperatura	1,00
K utente	1,00
cdt linea/totale	0,45 / 1,45

Linea : 12 ILLUMINAZIONE ESTERNA CIRCUITO 3

Btdin 45 caratt. "C" + modulo diff. tipo "AC" 4 Moduli	
Articolo	F81NA/6 + G23/32AC
Corrente regolata I _r [A]	1 * 6
Intervento magnetico I _m [A]	54,00
Ritardo magnetico [S]	0,01
Corrente diff. [A]	0,03
Ritardo diff. [s]	
Fasi della linea	L3N

Backup	NO
Potere di Interruzione	6,00
PI in backup	
Selettività	

	Rete	Gruppo
I _{cc} 3F max inizio linea [kA]	0,00	0,00
I _{cc} FN min fine linea [kA]	0,11	0,00
I _{cc} PE min fine linea [kA]	0,00	0,00

Tipo di carico	AZIONE ESTERNA CIRCUITO 3
Potenza kW	0,42
Ku/Kc	1/1
Potenza reale kW	0,42
Corrente d'impiego I _b [A]	2,03
Cos(Φ)	0,90
Rendimento	1,00
Armoniche	TH<=15%

Lunghezza [m]	100,00
Sezione di fase	1 // 2,5
Sezione di N / PEN	1 // 2,5
Sezione di PE	2,5
Materiale e isolante	CU / EPR
Tipo cavo	Multipolare
N° di circuiti / N° di passerelle	1 / 0
K gruppo	1,00
K temperatura	1,00
K utente	1,00
cdt linea/totale	1,56 / 2,56

Linea : 13 ILLUMINAZIONE ESTERNA CIRCUITO 4

Btdin 45 caratt. "C" + modulo diff. tipo "AC" 4 Moduli	
Articolo	F81NA/6 + G23/32AC
Corrente regolata I _r [A]	1 * 6
Intervento magnetico I _m [A]	54,00
Ritardo magnetico [S]	0,01
Corrente diff. [A]	0,03
Ritardo diff. [s]	
Fasi della linea	L1N

Backup	NO
Potere di Interruzione	6,00
PI in backup	
Selettività	

	Rete	Gruppo
I _{cc} 3F max inizio linea [kA]	0,00	0,00
I _{cc} FN min fine linea [kA]	0,14	0,00
I _{cc} PE min fine linea [kA]	0,00	0,00

Tipo di carico	AZIONE ESTERNA CIRCUITO 4
Potenza kW	0,30
Ku/Kc	1/1
Potenza reale kW	0,30
Corrente d'impiego I _b [A]	1,45
Cos(Φ)	0,90
Rendimento	1,00
Armoniche	TH<=15%

Lunghezza [m]	80,00
Sezione di fase	1 // 2,5
Sezione di N / PEN	1 // 2,5
Sezione di PE	2,5
Materiale e isolante	CU / EPR
Tipo cavo	Multipolare
N° di circuiti / N° di passerelle	1 / 0
K gruppo	1,00
K temperatura	1,00
K utente	1,00
cdt linea/totale	0,89 / 1,89

Linea : 14 ILLUMINAZIONE ESTERNA PARETE CIRCUITO 1

Btdin 45 caratt. "C" + modulo diff. tipo "AC" 4 Moduli	
Articolo	F81NA/6 + G23/32AC
Corrente regolata I _r [A]	1 * 6
Intervento magnetico I _m [A]	54,00
Ritardo magnetico [S]	0,01
Corrente diff. [A]	0,03
Ritardo diff. [s]	
Fasi della linea	L3N

Backup	NO
Potere di Interruzione	6,00
PI in backup	
Selettività	

	Rete	Gruppo
Icc 3F max inizio linea [kA]	0,00	0,00
Icc FN min fine linea [kA]	0,15	0,00
Icc PE min fine linea [kA]	0,00	0,00

Tipo di carico	ESTERNA PARETE CIRCUITO 1
Potenza kW	0,54
Ku/Kc	1/1
Potenza reale kW	0,54
Corrente d'impiego I _b [A]	2,61
Cos(Φ)	0,90
Rendimento	1,00
Armoniche	TH<=15%

Lunghezza [m]	120,00
Sezione di fase	1 // 4
Sezione di N / PEN	1 // 4
Sezione di PE	4
Materiale e isolante	CU / EPR
Tipo cavo	Multipolare
N° di circuiti / N° di passerelle	1 / 0
K gruppo	1,00
K temperatura	1,00
K utente	1,00
cdt linea/totale	1,5 / 2,5

Linea : 15 ILLUMINAZIONE PIANO TERRA

Btdin sezionatore accessoriabile - 4 Moduli	
Articolo	F74/32N
Corrente regolata I _r [A]	1 * 32
Intervento magnetico I _m [A]	
Ritardo magnetico [S]	0,01
Corrente diff. [A]	
Ritardo diff. [s]	
Fasi della linea	L1L2L3N

Backup	SI
Potere di Interruzione	0,00
PI in backup	4,50
Selettività	0

	Rete	Gruppo
Icc 3F max inizio linea [kA]	4,10	0,00
Icc FN min fine linea [kA]	1,63	0,00
Icc PE min fine linea [kA]	0,00	0,00

Tipo di carico	ILLUMINAZIONE PIANO TERRA
Potenza kW	7,48
Ku/Kc	1/0,8
Potenza reale kW	5,98
Corrente d'impiego I _b [A]	11,90
Cos(Φ)	0,90
Rendimento	
Armoniche	TH<=15%

Lunghezza [m]	30,00
Sezione di fase	
Sezione di N / PEN	
Sezione di PE	
Materiale e isolante	
Tipo cavo	Multipolare
N° di circuiti / N° di passerelle	1 / 1
K gruppo	0,00
K temperatura	0,00
K utente	1,00
cdt linea/totale	0,01 / 1,01

Linea : 16 CIRCUITO 1 - WC

Btdin 45 caratt. "C" + modulo diff. tipo "AC" 4 Moduli	
Articolo	F81NA/6 + G23/32AC
Corrente regolata I _r [A]	1 * 6
Intervento magnetico I _m [A]	54,00
Ritardo magnetico [S]	0,01
Corrente diff. [A]	0,03
Ritardo diff. [s]	
Fasi della linea	L1N

Backup	NO
Potere di Interruzione	6,00
PI in backup	
Selettività	

	Rete	Gruppo
Icc 3F max inizio linea [kA]	0,00	0,00
Icc FN min fine linea [kA]	0,32	0,00
Icc PE min fine linea [kA]	0,00	0,00

Tipo di carico	CIRCUITO 1 - WC
Potenza kW	0,60
Ku/Kc	1/1
Potenza reale kW	0,60
Corrente d'impiego I _b [A]	2,90
Cos(Φ)	0,90
Rendimento	1,00
Armoniche	TH<=15%

Lunghezza [m]	20,00
Sezione di fase	1 // 1,5
Sezione di N / PEN	1 // 1,5
Sezione di PE	1,5
Materiale e isolante	CU / PVC
Tipo cavo	Multipolare
N° di circuiti / N° di passerelle	1 / 1
K gruppo	1,00
K temperatura	1,00
K utente	1,00
cdt linea/totale	0,68 / 1,69

Linea : 17 CIRCUITO 2 - WC

Btdin 45 caratt. "C" + modulo diff. tipo "AC" 4 Moduli	
Articolo	F81NA/6 + G23/32AC
Corrente regolata I _r [A]	1 * 6
Intervento magnetico I _m [A]	54,00
Ritardo magnetico [S]	0,01
Corrente diff. [A]	0,03
Ritardo diff. [s]	
Fasi della linea	L2N

Backup	NO
Potere di Interruzione	6,00
PI in backup	
Selettività	

	Rete	Gruppo
I _{cc} 3F max inizio linea [kA]	0,00	0,00
I _{cc} FN min fine linea [kA]	0,32	0,00
I _{cc} PE min fine linea [kA]	0,00	0,00

Tipo di carico	CIRCUITO 2 - WC
Potenza kW	0,60
Ku/Kc	1/1
Potenza reale kW	0,60
Corrente d'impiego I _b [A]	2,90
Cos(Φ)	0,90
Rendimento	1,00
Armoniche	TH<=15%

Lunghezza [m]	20,00
Sezione di fase	1 // 1,5
Sezione di N / PEN	1 // 1,5
Sezione di PE	1,5
Materiale e isolante	CU / PVC
Tipo cavo	Multipolare
N° di circuiti / N° di passerelle	1 / 1
K gruppo	1,00
K temperatura	1,00
K utente	1,00
cdt linea/totale	0,68 / 1,69

Linea : 18 CIRCUITO 1 - SERVIZI SOCIALI

Btdin 45 caratt. "C" + modulo diff. tipo "AC" 4 Moduli	
Articolo	F81NA/6 + G23/32AC
Corrente regolata I _r [A]	1 * 6
Intervento magnetico I _m [A]	54,00
Ritardo magnetico [S]	0,01
Corrente diff. [A]	0,03
Ritardo diff. [s]	
Fasi della linea	L3N

Backup	NO
Potere di Interruzione	6,00
PI in backup	
Selettività	

	Rete	Gruppo
I _{cc} 3F max inizio linea [kA]	0,00	0,00
I _{cc} FN min fine linea [kA]	0,32	0,00
I _{cc} PE min fine linea [kA]	0,00	0,00

Tipo di carico	CIRCUITO 1 - SERVIZI SOCIALI
Potenza kW	0,60
Ku/Kc	1/1
Potenza reale kW	0,60
Corrente d'impiego I _b [A]	2,90
Cos(Φ)	0,90
Rendimento	1,00
Armoniche	TH<=15%

Lunghezza [m]	20,00
Sezione di fase	1 // 1,5
Sezione di N / PEN	1 // 1,5
Sezione di PE	1,5
Materiale e isolante	CU / PVC
Tipo cavo	Multipolare
N° di circuiti / N° di passerelle	1 / 1
K gruppo	1,00
K temperatura	1,00
K utente	1,00
cdt linea/totale	0,68 / 1,69

Linea : 19 CIRCUITO 1 - CORRIDOI

Btdin 45 caratt. "C" + modulo diff. tipo "AC" 4 Moduli	
Articolo	F81NA/6 + G23/32AC
Corrente regolata I _r [A]	1 * 6
Intervento magnetico I _m [A]	54,00
Ritardo magnetico [S]	0,01
Corrente diff. [A]	0,03
Ritardo diff. [s]	
Fasi della linea	L1N

Backup	NO
Potere di Interruzione	6,00
PI in backup	
Selettività	

	Rete	Gruppo
I _{cc} 3F max inizio linea [kA]	0,00	0,00
I _{cc} FN min fine linea [kA]	0,32	0,00
I _{cc} PE min fine linea [kA]	0,00	0,00

Tipo di carico	CIRCUITO 1 - CORRIDOI
Potenza kW	0,80
Ku/Kc	1/1
Potenza reale kW	0,80
Corrente d'impiego I _b [A]	3,86
Cos(Φ)	0,90
Rendimento	1,00
Armoniche	TH<=15%

Lunghezza [m]	20,00
Sezione di fase	1 // 1,5
Sezione di N / PEN	1 // 1,5
Sezione di PE	1,5
Materiale e isolante	CU / PVC
Tipo cavo	Multipolare
N° di circuiti / N° di passerelle	1 / 1
K gruppo	1,00
K temperatura	1,00
K utente	1,00
cdt linea/totale	0,91 / 1,92

Linea : 20 CIRCUITO 2 - HALL - PORTINERIA

Btdin 45 caratt. "C" + modulo diff. tipo "AC" 4 Moduli	
Articolo	F81NA/6 + G23/32AC
Corrente regolata I _r [A]	1 * 6
Intervento magnetico I _m [A]	54,00
Ritardo magnetico [S]	0,01
Corrente diff. [A]	0,03
Ritardo diff. [s]	
Fasi della linea	L2N

Backup	NO
Potere di Interruzione	6,00
PI in backup	
Selettività	

	Rete	Gruppo
Icc 3F max inizio linea [kA]	0,00	0,00
Icc FN min fine linea [kA]	0,32	0,00
Icc PE min fine linea [kA]	0,00	0,00

Tipo di carico	CUI TO 2 - HALL - PORTINERIA
Potenza kW	0,72
Ku/Kc	1/1
Potenza reale kW	0,72
Corrente d'impiego I _b [A]	3,48
Cos(Φ)	0,90
Rendimento	1,00
Armoniche	TH<=15%

Lunghezza [m]	20,00
Sezione di fase	1 // 1,5
Sezione di N / PEN	1 // 1,5
Sezione di PE	1,5
Materiale e isolante	CU / PVC
Tipo cavo	Multipolare
N° di circuiti / N° di passerelle	1 / 1
K gruppo	1,00
K temperatura	1,00
K utente	1,00
cdt linea/totale	0,82 / 1,83

Linea : 21 CIRCUITO 3 - SALA LETTURA

Btdin 45 caratt. "C" + modulo diff. tipo "AC" 4 Moduli	
Articolo	F81NA/6 + G23/32AC
Corrente regolata I _r [A]	1 * 6
Intervento magnetico I _m [A]	54,00
Ritardo magnetico [S]	0,01
Corrente diff. [A]	0,03
Ritardo diff. [s]	
Fasi della linea	L3N

Backup	NO
Potere di Interruzione	6,00
PI in backup	
Selettività	

	Rete	Gruppo
Icc 3F max inizio linea [kA]	0,00	0,00
Icc FN min fine linea [kA]	0,23	0,00
Icc PE min fine linea [kA]	0,00	0,00

Tipo di carico	CIRCUITO 3 - SALA LETTURA
Potenza kW	0,64
Ku/Kc	1/1
Potenza reale kW	0,64
Corrente d'impiego I _b [A]	3,09
Cos(Φ)	0,90
Rendimento	1,00
Armoniche	TH<=15%

Lunghezza [m]	30,00
Sezione di fase	1 // 1,5
Sezione di N / PEN	1 // 1,5
Sezione di PE	1,5
Materiale e isolante	CU / PVC
Tipo cavo	Multipolare
N° di circuiti / N° di passerelle	1 / 1
K gruppo	1,00
K temperatura	1,00
K utente	1,00
cdt linea/totale	1,08 / 2,09

Linea : 22 CIRCUITO 4 - WC - DIREZIONE UFFICIO

Btdin 45 caratt. "C" + modulo diff. tipo "AC" 4 Moduli	
Articolo	F81NA/10 + G23/32AC
Corrente regolata I _r [A]	1 * 10
Intervento magnetico I _m [A]	90,00
Ritardo magnetico [S]	0,01
Corrente diff. [A]	0,03
Ritardo diff. [s]	
Fasi della linea	L1N

Backup	NO
Potere di Interruzione	6,00
PI in backup	
Selettività	

	Rete	Gruppo
Icc 3F max inizio linea [kA]	0,00	0,00
Icc FN min fine linea [kA]	0,24	0,00
Icc PE min fine linea [kA]	0,00	0,00

Tipo di carico	4 - WC - DIREZIONE UFFICIO
Potenza kW	1,04
Ku/Kc	1/1
Potenza reale kW	1,04
Corrente d'impiego I _b [A]	5,02
Cos(Φ)	0,90
Rendimento	1,00
Armoniche	TH<=15%

Lunghezza [m]	45,00
Sezione di fase	1 // 2,5
Sezione di N / PEN	1 // 2,5
Sezione di PE	2,5
Materiale e isolante	CU / PVC
Tipo cavo	Multipolare
N° di circuiti / N° di passerelle	1 / 1
K gruppo	1,00
K temperatura	1,00
K utente	1,00
cdt linea/totale	1,65 / 2,65

Linea : 23 CIRCUITO 5 - SALONE POLIVALENTE CIRCUITO 1

Btdin 45 caratt. "C" + modulo diff. tipo "AC" 4 Moduli		
Articolo	F81NA/6 + G23/32AC	
Corrente regolata I _r [A]	1 * 6	
Intervento magnetico I _m [A]	54,00	
Ritardo magnetico [S]	0,01	
Corrente diff. [A]	0,03	
Ritardo diff. [s]		
Fasi della linea	L2N	

Backup	NO
Potere di Interruzione	6,00
PI in backup	
Selettività	

	Rete	Gruppo
Icc 3F max inizio linea [kA]	0,00	0,00
Icc FN min fine linea [kA]	0,23	0,00
Icc PE min fine linea [kA]	0,00	0,00

Tipo di carico	NE POLIVALENTE CIRCUITO 1
Potenza kW	0,64
Ku/Kc	1/1
Potenza reale kW	0,64
Corrente d'impiego I _b [A]	3,09
Cos(Φ)	0,90
Rendimento	1,00
Armoniche	TH<=15%

Lunghezza [m]	30,00
Sezione di fase	1 // 1,5
Sezione di N / PEN	1 // 1,5
Sezione di PE	1,5
Materiale e isolante	CU / PVC
Tipo cavo	Multipolare
N° di circuiti / N° di passerelle	1 / 1
K gruppo	1,00
K temperatura	1,00
K utente	1,00
cdt linea/totale	1,08 / 2,09

Linea : 24 CIRCUITO 6 -SALONE POLIVALENTE CIRCUITO 2

Btdin 45 caratt. "C" + modulo diff. tipo "AC" 4 Moduli		
Articolo	F81NA/6 + G23/32AC	
Corrente regolata I _r [A]	1 * 6	
Intervento magnetico I _m [A]	54,00	
Ritardo magnetico [S]	0,01	
Corrente diff. [A]	0,03	
Ritardo diff. [s]		
Fasi della linea	L3N	

Backup	NO
Potere di Interruzione	6,00
PI in backup	
Selettività	

	Rete	Gruppo
Icc 3F max inizio linea [kA]	0,00	0,00
Icc FN min fine linea [kA]	0,20	0,00
Icc PE min fine linea [kA]	0,00	0,00

Tipo di carico	NE POLIVALENTE CIRCUITO 2
Potenza kW	0,64
Ku/Kc	1/1
Potenza reale kW	0,64
Corrente d'impiego I _b [A]	3,09
Cos(Φ)	0,90
Rendimento	1,00
Armoniche	TH<=15%

Lunghezza [m]	35,00
Sezione di fase	1 // 1,5
Sezione di N / PEN	1 // 1,5
Sezione di PE	1,5
Materiale e isolante	CU / PVC
Tipo cavo	Multipolare
N° di circuiti / N° di passerelle	1 / 1
K gruppo	1,00
K temperatura	1,00
K utente	1,00
cdt linea/totale	1,26 / 2,27

Linea : 25 LUCE SCALA PRINCIPALE

Btdin 45 caratt. "C" + modulo diff. tipo "AC" 4 Moduli		
Articolo	F81NA/6 + G23/32AC	
Corrente regolata I _r [A]	1 * 6	
Intervento magnetico I _m [A]	54,00	
Ritardo magnetico [S]	0,01	
Corrente diff. [A]	0,03	
Ritardo diff. [s]		
Fasi della linea	L1N	

Backup	NO
Potere di Interruzione	6,00
PI in backup	
Selettività	

	Rete	Gruppo
Icc 3F max inizio linea [kA]	0,00	0,00
Icc FN min fine linea [kA]	0,23	0,00
Icc PE min fine linea [kA]	0,00	0,00

Tipo di carico	LUCE SCALA PRINCIPALE
Potenza kW	0,32
Ku/Kc	1/1
Potenza reale kW	0,32
Corrente d'impiego I _b [A]	1,55
Cos(Φ)	0,90
Rendimento	1,00
Armoniche	TH<=15%

Lunghezza [m]	30,00
Sezione di fase	1 // 1,5
Sezione di N / PEN	1 // 1,5
Sezione di PE	1,5
Materiale e isolante	CU / PVC
Tipo cavo	Multipolare
N° di circuiti / N° di passerelle	1 / 1
K gruppo	1,00
K temperatura	1,00
K utente	1,00
cdt linea/totale	0,54 / 1,55

Linea : 26 LUCE SCALA EMERGENZA

Btdin 45 caratt. "C" + modulo diff. tipo "AC" 4 Moduli		
Articolo	F81NA/6 + G23/32AC	
Corrente regolata I _r [A]	1 * 6	
Intervento magnetico I _m [A]	54,00	
Ritardo magnetico [S]	0,01	
Corrente diff. [A]	0,03	
Ritardo diff. [s]		
Fasi della linea	L2N	

Backup	NO	
Potere di Interruzione	6,00	
PI in backup		
Selettività		

	Rete	Gruppo
Icc 3F max inizio linea [kA]	0,00	0,00
Icc FN min fine linea [kA]	0,12	0,00
Icc PE min fine linea [kA]	0,00	0,00

Tipo di carico	LUCE SCALA EMERGENZA	
Potenza kW	0,24	
Ku/Kc	1/1	
Potenza reale kW	0,24	
Corrente d'impiego I _b [A]	1,16	
Cos(Φ)	0,90	
Rendimento	1,00	
Armoniche	TH<=15%	

Lunghezza [m]	60,00	
Sezione di fase	1 // 1,5	
Sezione di N / PEN	1 // 1,5	
Sezione di PE	1,5	
Materiale e isolante	CU / PVC	
Tipo cavo	Multipolare	
N° di circuiti / N° di passerelle	1 / 1	
K gruppo	1,00	
K temperatura	1,00	
K utente	1,00	
cdt linea/totale	0,81 / 1,81	

Linea : 27 ILLUMINAZIONE DI EMERGENZA CIRCUITO 1

Btdin 45 caratt. "C" + modulo diff. tipo "AC" 4 Moduli		
Articolo	F81NA/6 + G23/32AC	
Corrente regolata I _r [A]	1 * 6	
Intervento magnetico I _m [A]	54,00	
Ritardo magnetico [S]	0,01	
Corrente diff. [A]	0,03	
Ritardo diff. [s]		
Fasi della linea	L3N	

Backup	NO	
Potere di Interruzione	6,00	
PI in backup		
Selettività		

	Rete	Gruppo
Icc 3F max inizio linea [kA]	0,00	0,00
Icc FN min fine linea [kA]	0,12	0,00
Icc PE min fine linea [kA]	0,00	0,00

Tipo di carico	E DI EMERGENZA CIRCUITO 1	
Potenza kW	0,32	
Ku/Kc	1/1	
Potenza reale kW	0,32	
Corrente d'impiego I _b [A]	1,55	
Cos(Φ)	0,90	
Rendimento	1,00	
Armoniche	TH<=15%	

Lunghezza [m]	60,00	
Sezione di fase	1 // 1,5	
Sezione di N / PEN	1 // 1,5	
Sezione di PE	1,5	
Materiale e isolante	CU / PVC	
Tipo cavo	Multipolare	
N° di circuiti / N° di passerelle	1 / 1	
K gruppo	1,00	
K temperatura	1,00	
K utente	1,00	
cdt linea/totale	1,08 / 2,08	

Linea : 28 ILLUMINAZIONE DI EMERGENZA CIRCUITO 2

Btdin 45 caratt. "C" + modulo diff. tipo "AC" 4 Moduli		
Articolo	F81NA/6 + G23/32AC	
Corrente regolata I _r [A]	1 * 6	
Intervento magnetico I _m [A]	54,00	
Ritardo magnetico [S]	0,01	
Corrente diff. [A]	0,03	
Ritardo diff. [s]		
Fasi della linea	L1N	

Backup	NO	
Potere di Interruzione	6,00	
PI in backup		
Selettività		

	Rete	Gruppo
Icc 3F max inizio linea [kA]	0,00	0,00
Icc FN min fine linea [kA]	0,09	0,00
Icc PE min fine linea [kA]	0,00	0,00

Tipo di carico	E DI EMERGENZA CIRCUITO 2	
Potenza kW	0,32	
Ku/Kc	1/1	
Potenza reale kW	0,32	
Corrente d'impiego I _b [A]	1,55	
Cos(Φ)	0,90	
Rendimento	1,00	
Armoniche	TH<=15%	

Lunghezza [m]	80,00	
Sezione di fase	1 // 1,5	
Sezione di N / PEN	1 // 1,5	
Sezione di PE	1,5	
Materiale e isolante	CU / PVC	
Tipo cavo	Multipolare	
N° di circuiti / N° di passerelle	1 / 1	
K gruppo	1,00	
K temperatura	1,00	
K utente	1,00	
cdt linea/totale	1,43 / 2,44	

Linea : 29 RISERVA

Btdin 45 caratt. "C" + modulo diff. tipo "AC" 4 Moduli		
Articolo	F81NA/6 + G23/32AC	
Corrente regolata I _r [A]	1 * 6	
Intervento magnetico I _m [A]	54,00	
Ritardo magnetico [S]	0,01	
Corrente diff. [A]	0,03	
Ritardo diff. [s]		
Fasi della linea	L2N	

Backup	NO	
Potere di Interruzione	6,00	
PI in backup		
Selettività		

	Rete	Gruppo
Icc 3F max inizio linea [kA]	0,00	0,00
Icc FN min fine linea [kA]	0,23	0,00
Icc PE min fine linea [kA]	0,00	0,00

Tipo di carico	RISERVA	
Potenza kW	0,00	
Ku/Kc	1/1	
Potenza reale kW	0,00	
Corrente d'impiego I _b [A]	0,00	
Cos(Φ)	0,90	
Rendimento	1,00	
Armoniche	TH<=15%	

Lunghezza [m]	30,00	
Sezione di fase	1 // 1,5	
Sezione di N / PEN	1 // 1,5	
Sezione di PE	1,5	
Materiale e isolante	CU / PVC	
Tipo cavo	Multipolare	
N° di circuiti / N° di passerelle	1 / 1	
K gruppo	1,00	
K temperatura	1,00	
K utente	1,00	
cdt linea/totale	0 / 1,01	

Linea : 30 GENERALE FORZA MOTRICE

Btdin 45 caratteristica "C" 4 Moduli		
Articolo	F84A/32	
Corrente regolata I _r [A]	1 * 32	
Intervento magnetico I _m [A]	288,00	
Ritardo magnetico [S]	0,01	
Corrente diff. [A]		
Ritardo diff. [s]		
Fasi della linea	L1L2L3N	

Backup	NO	
Potere di Interruzione	6,00	
PI in backup		
Selettività	0	

	Rete	Gruppo
Icc 3F max inizio linea [kA]	4,24	0,00
Icc FN min fine linea [kA]	1,73	0,00
Icc PE min fine linea [kA]	0,00	0,00

Tipo di carico	GENERALE FORZA MOTRICE	
Potenza kW	17,90	
Ku/Kc	1/0,4	
Potenza reale kW	7,16	
Corrente d'impiego I _b [A]	24,16	
Cos(Φ)	0,90	
Rendimento		
Armoniche	TH<=15%	

Lunghezza [m]	30,00	
Sezione di fase		
Sezione di N / PEN		
Sezione di PE		
Materiale e isolante		
Tipo cavo	Multipolare	
N° di circuiti / N° di passerelle	1 / 1	
K gruppo	0,00	
K temperatura	0,00	
K utente	1,00	
cdt linea/totale	0,02 / 1,01	

Linea : 31 DIREZIONE

Btdin 45 caratt. "C" + modulo diff. tipo "AC" 4 Moduli		
Articolo	F81NA/10 + G23/32AC	
Corrente regolata I _r [A]	1 * 10	
Intervento magnetico I _m [A]	90,00	
Ritardo magnetico [S]	0,01	
Corrente diff. [A]	0,03	
Ritardo diff. [s]		
Fasi della linea	L1N	

Backup	NO	
Potere di Interruzione	6,00	
PI in backup		
Selettività		

	Rete	Gruppo
Icc 3F max inizio linea [kA]	0,00	0,00
Icc FN min fine linea [kA]	0,46	0,00
Icc PE min fine linea [kA]	0,00	0,00

Tipo di carico	DIREZIONE	
Potenza kW	1,20	
Ku/Kc	1/1	
Potenza reale kW	1,20	
Corrente d'impiego I _b [A]	5,80	
Cos(Φ)	0,90	
Rendimento	1,00	
Armoniche	TH<=15%	

Lunghezza [m]	20,00	
Sezione di fase	1 // 2,5	
Sezione di N / PEN	1 // 2,5	
Sezione di PE	2,5	
Materiale e isolante	CU / PVC	
Tipo cavo	Multipolare	
N° di circuiti / N° di passerelle	1 / 1	
K gruppo	1,00	
K temperatura	1,00	
K utente	1,00	
cdt linea/totale	0,87 / 1,87	

Linea : 32 UFFICIO

Btdin 45 caratt. "C" + modulo diff. tipo "AC" 4 Moduli		
Articolo	F81NA/10 + G23/32AC	
Corrente regolata I _r [A]	1 * 10	
Intervento magnetico I _m [A]	90,00	
Ritardo magnetico [S]	0,01	
Corrente diff. [A]	0,03	
Ritardo diff. [s]		
Fasi della linea	L2N	

Backup	NO	
Potere di Interruzione	6,00	
PI in backup		
Selettività		

	Rete	Gruppo
Icc 3F max inizio linea [kA]	0,00	0,00
Icc FN min fine linea [kA]	0,46	0,00
Icc PE min fine linea [kA]	0,00	0,00

Tipo di carico	UFFICIO
Potenza kW	1,20
Ku/Kc	1/1
Potenza reale kW	1,20
Corrente d'impiego I _b [A]	5,80
Cos(Φ)	0,90
Rendimento	1,00
Armoniche	TH<=15%

Lunghezza [m]	20,00
Sezione di fase	1 // 2,5
Sezione di N / PEN	1 // 2,5
Sezione di PE	2,5
Materiale e isolante	CU / PVC
Tipo cavo	Multipolare
N° di circuiti / N° di passerelle	1 / 1
K gruppo	1,00
K temperatura	1,00
K utente	1,00
cdt linea/totale	0,87 / 1,87

Linea : 33 SERVIZI IGIENICI

Btdin 45 caratt. "C" + modulo diff. tipo "AC" 4 Moduli		
Articolo	F81NA/10 + G23/32AC	
Corrente regolata I _r [A]	1 * 10	
Intervento magnetico I _m [A]	90,00	
Ritardo magnetico [S]	0,01	
Corrente diff. [A]	0,03	
Ritardo diff. [s]		
Fasi della linea	L3N	

Backup	NO	
Potere di Interruzione	6,00	
PI in backup		
Selettività		

	Rete	Gruppo
Icc 3F max inizio linea [kA]	0,00	0,00
Icc FN min fine linea [kA]	0,46	0,00
Icc PE min fine linea [kA]	0,00	0,00

Tipo di carico	SERVIZI IGIENICI
Potenza kW	1,00
Ku/Kc	1/1
Potenza reale kW	1,00
Corrente d'impiego I _b [A]	4,83
Cos(Φ)	0,90
Rendimento	1,00
Armoniche	TH<=15%

Lunghezza [m]	20,00
Sezione di fase	1 // 2,5
Sezione di N / PEN	1 // 2,5
Sezione di PE	2,5
Materiale e isolante	CU / PVC
Tipo cavo	Multipolare
N° di circuiti / N° di passerelle	1 / 1
K gruppo	1,00
K temperatura	1,00
K utente	1,00
cdt linea/totale	0,72 / 1,73

Linea : 34 PORTINERIA

Btdin 45 caratt. "C" + modulo diff. tipo "AC" 4 Moduli		
Articolo	F81NA/10 + G23/32AC	
Corrente regolata I _r [A]	1 * 10	
Intervento magnetico I _m [A]	90,00	
Ritardo magnetico [S]	0,01	
Corrente diff. [A]	0,03	
Ritardo diff. [s]		
Fasi della linea	L1N	

Backup	NO	
Potere di Interruzione	6,00	
PI in backup		
Selettività		

	Rete	Gruppo
Icc 3F max inizio linea [kA]	0,00	0,00
Icc FN min fine linea [kA]	0,34	0,00
Icc PE min fine linea [kA]	0,00	0,00

Tipo di carico	PORTINERIA
Potenza kW	1,20
Ku/Kc	1/1
Potenza reale kW	1,20
Corrente d'impiego I _b [A]	5,80
Cos(Φ)	0,90
Rendimento	1,00
Armoniche	TH<=15%

Lunghezza [m]	30,00
Sezione di fase	1 // 2,5
Sezione di N / PEN	1 // 2,5
Sezione di PE	2,5
Materiale e isolante	CU / PVC
Tipo cavo	Multipolare
N° di circuiti / N° di passerelle	1 / 1
K gruppo	1,00
K temperatura	1,00
K utente	1,00
cdt linea/totale	1,28 / 2,29

Linea : 35 HALL

Btdin 45 caratt. "C" + modulo diff. tipo "AC" 4 Moduli		
Articolo	F81NA/10 + G23/32AC	
Corrente regolata I _r [A]	1 * 10	
Intervento magnetico I _m [A]	90,00	
Ritardo magnetico [S]	0,01	
Corrente diff. [A]	0,03	
Ritardo diff. [s]		
Fasi della linea	L1N	

Backup	NO	
Potere di Interruzione	6,00	
PI in backup		
Selettività		

	Rete	Gruppo
Icc 3F max inizio linea [kA]	0,00	0,00
Icc FN min fine linea [kA]	0,34	0,00
Icc PE min fine linea [kA]	0,00	0,00

Tipo di carico	HALL
Potenza kW	1,30
Ku/Kc	1/1
Potenza reale kW	1,30
Corrente d'impiego I _b [A]	6,28
Cos(Φ)	0,90
Rendimento	1,00
Armoniche	TH<=15%

Lunghezza [m]	30,00
Sezione di fase	1 // 2,5
Sezione di N / PEN	1 // 2,5
Sezione di PE	2,5
Materiale e isolante	CU / PVC
Tipo cavo	Multipolare
N° di circuiti / N° di passerelle	1 / 1
K gruppo	1,00
K temperatura	1,00
K utente	1,00
cdt linea/totale	1,39 / 2,39

Linea : 36 SALA LETTURA

Btdin 45 caratt. "C" + modulo diff. tipo "AC" 4 Moduli		
Articolo	F81NA/16 + G23/32AC	
Corrente regolata I _r [A]	1 * 16	
Intervento magnetico I _m [A]	144,00	
Ritardo magnetico [S]	0,01	
Corrente diff. [A]	0,03	
Ritardo diff. [s]		
Fasi della linea	L3N	

Backup	NO	
Potere di Interruzione	6,00	
PI in backup		
Selettività		

	Rete	Gruppo
Icc 3F max inizio linea [kA]	0,00	0,00
Icc FN min fine linea [kA]	0,49	0,00
Icc PE min fine linea [kA]	0,00	0,00

Tipo di carico	SALA LETTURA
Potenza kW	2,00
Ku/Kc	1/1
Potenza reale kW	2,00
Corrente d'impiego I _b [A]	9,66
Cos(Φ)	0,90
Rendimento	1,00
Armoniche	TH<=15%

Lunghezza [m]	30,00
Sezione di fase	1 // 4
Sezione di N / PEN	1 // 4
Sezione di PE	4
Materiale e isolante	CU / PVC
Tipo cavo	Multipolare
N° di circuiti / N° di passerelle	1 / 1
K gruppo	1,00
K temperatura	1,00
K utente	1,00
cdt linea/totale	1,33 / 2,34

Linea : 37 SALA POLIVALENTE

Btdin 45 caratt. "C" + modulo diff. tipo "AC" 4 Moduli		
Articolo	F81NA/16 + G23/32AC	
Corrente regolata I _r [A]	1 * 16	
Intervento magnetico I _m [A]	144,00	
Ritardo magnetico [S]	0,01	
Corrente diff. [A]	0,03	
Ritardo diff. [s]		
Fasi della linea	L1N	

Backup	NO	
Potere di Interruzione	6,00	
PI in backup		
Selettività		

	Rete	Gruppo
Icc 3F max inizio linea [kA]	0,00	0,00
Icc FN min fine linea [kA]	0,36	0,00
Icc PE min fine linea [kA]	0,00	0,00

Tipo di carico	SALA POLIVALENTE
Potenza kW	1,80
Ku/Kc	1/1
Potenza reale kW	1,80
Corrente d'impiego I _b [A]	8,70
Cos(Φ)	0,90
Rendimento	1,00
Armoniche	TH<=15%

Lunghezza [m]	45,00
Sezione di fase	1 // 4
Sezione di N / PEN	1 // 4
Sezione di PE	4
Materiale e isolante	CU / PVC
Tipo cavo	Multipolare
N° di circuiti / N° di passerelle	1 / 1
K gruppo	1,00
K temperatura	1,00
K utente	1,00
cdt linea/totale	1,78 / 2,78

Linea : 38 WC E RIPOSTIGLIO

Btdin 45 caratt. "C" + modulo diff. tipo "AC" 4 Moduli	
Articolo	F81NA/10 + G23/32AC
Corrente regolata I _r [A]	1 * 10
Intervento magnetico I _m [A]	90,00
Ritardo magnetico [S]	0,01
Corrente diff. [A]	0,03
Ritardo diff. [s]	
Fasi della linea	L1N

Backup	NO
Potere di Interruzione	6,00
PI in backup	
Selettività	

	Rete	Gruppo
Icc 3F max inizio linea [kA]	0,00	0,00
Icc FN min fine linea [kA]	0,34	0,00
Icc PE min fine linea [kA]	0,00	0,00

Tipo di carico	WC E RIPOSTIGLIO
Potenza kW	1,00
Ku/Kc	1/1
Potenza reale kW	1,00
Corrente d'impiego I _b [A]	4,83
Cos(Φ)	0,90
Rendimento	1,00
Armoniche	TH<=15%

Lunghezza [m]	30,00
Sezione di fase	1 // 2,5
Sezione di N / PEN	1 // 2,5
Sezione di PE	2,5
Materiale e isolante	CU / PVC
Tipo cavo	Multipolare
N° di circuiti / N° di passerelle	1 / 1
K gruppo	1,00
K temperatura	1,00
K utente	1,00
cdt linea/totale	1,07 / 2,07

Linea : 39 SALA POLIVALENTE

Btdin 45 caratt. "C" + modulo diff. tipo "AC" 4 Moduli	
Articolo	F81NA/16 + G23/32AC
Corrente regolata I _r [A]	1 * 16
Intervento magnetico I _m [A]	144,00
Ritardo magnetico [S]	0,01
Corrente diff. [A]	0,03
Ritardo diff. [s]	
Fasi della linea	L1N

Backup	NO
Potere di Interruzione	6,00
PI in backup	
Selettività	

	Rete	Gruppo
Icc 3F max inizio linea [kA]	0,00	0,00
Icc FN min fine linea [kA]	0,36	0,00
Icc PE min fine linea [kA]	0,00	0,00

Tipo di carico	SALA POLIVALENTE
Potenza kW	1,80
Ku/Kc	1/1
Potenza reale kW	1,80
Corrente d'impiego I _b [A]	8,70
Cos(Φ)	0,90
Rendimento	1,00
Armoniche	TH<=15%

Lunghezza [m]	45,00
Sezione di fase	1 // 4
Sezione di N / PEN	1 // 4
Sezione di PE	4
Materiale e isolante	CU / PVC
Tipo cavo	Multipolare
N° di circuiti / N° di passerelle	1 / 1
K gruppo	1,00
K temperatura	1,00
K utente	1,00
cdt linea/totale	1,78 / 2,78

Linea : 40 SOGGIORNO

Btdin 45 caratt. "C" + modulo diff. tipo "AC" 4 Moduli	
Articolo	F81NA/10 + G23/32AC
Corrente regolata I _r [A]	1 * 10
Intervento magnetico I _m [A]	90,00
Ritardo magnetico [S]	0,01
Corrente diff. [A]	0,03
Ritardo diff. [s]	
Fasi della linea	L1N

Backup	NO
Potere di Interruzione	6,00
PI in backup	
Selettività	

	Rete	Gruppo
Icc 3F max inizio linea [kA]	0,00	0,00
Icc FN min fine linea [kA]	0,34	0,00
Icc PE min fine linea [kA]	0,00	0,00

Tipo di carico	SOGGIORNO
Potenza kW	1,20
Ku/Kc	1/1
Potenza reale kW	1,20
Corrente d'impiego I _b [A]	5,80
Cos(Φ)	0,90
Rendimento	1,00
Armoniche	TH<=15%

Lunghezza [m]	30,00
Sezione di fase	1 // 2,5
Sezione di N / PEN	1 // 2,5
Sezione di PE	2,5
Materiale e isolante	CU / PVC
Tipo cavo	Multipolare
N° di circuiti / N° di passerelle	1 / 1
K gruppo	1,00
K temperatura	1,00
K utente	1,00
cdt linea/totale	1,28 / 2,29

Linea : 41 **CORRIDOI**

Btdin 45 caratt. "C" + modulo diff. tipo "AC" 4 Moduli		
Articolo	F81NA/10 + G23/32AC	
Corrente regolata I _r [A]	1 * 10	
Intervento magnetico I _m [A]	90,00	
Ritardo magnetico [S]	0,01	
Corrente diff. [A]	0,03	
Ritardo diff. [s]		
Fasi della linea	L1N	

Backup	NO	
Potere di Interruzione	6,00	
PI in backup		
Selettività		

	Rete	Gruppo
Icc 3F max inizio linea [kA]	0,00	0,00
Icc FN min fine linea [kA]	0,34	0,00
Icc PE min fine linea [kA]	0,00	0,00

Tipo di carico	CORRIDOI
Potenza kW	0,60
Ku/Kc	1/1
Potenza reale kW	0,60
Corrente d'impiego I _b [A]	2,90
Cos(Φ)	0,90
Rendimento	1,00
Armoniche	TH<=15%

Lunghezza [m]	30,00
Sezione di fase	1 // 2,5
Sezione di N / PEN	1 // 2,5
Sezione di PE	2,5
Materiale e isolante	CU / PVC
Tipo cavo	Multipolare
N° di circuiti / N° di passerelle	1 / 1
K gruppo	1,00
K temperatura	1,00
K utente	1,00
cdt linea/totale	0,64 / 1,64

Linea : 42 **SERVIZI SOCIALI CIR.1**

Btdin 45 caratt. "C" + modulo diff. tipo "AC" 4 Moduli		
Articolo	F81NA/10 + G23/32AC	
Corrente regolata I _r [A]	1 * 10	
Intervento magnetico I _m [A]	90,00	
Ritardo magnetico [S]	0,01	
Corrente diff. [A]	0,03	
Ritardo diff. [s]		
Fasi della linea	L1N	

Backup	NO	
Potere di Interruzione	6,00	
PI in backup		
Selettività		

	Rete	Gruppo
Icc 3F max inizio linea [kA]	0,00	0,00
Icc FN min fine linea [kA]	0,34	0,00
Icc PE min fine linea [kA]	0,00	0,00

Tipo di carico	SERVIZI SOCIALI CIR.1
Potenza kW	1,20
Ku/Kc	1/1
Potenza reale kW	1,20
Corrente d'impiego I _b [A]	5,80
Cos(Φ)	0,90
Rendimento	1,00
Armoniche	TH<=15%

Lunghezza [m]	30,00
Sezione di fase	1 // 2,5
Sezione di N / PEN	1 // 2,5
Sezione di PE	2,5
Materiale e isolante	CU / PVC
Tipo cavo	Multipolare
N° di circuiti / N° di passerelle	1 / 1
K gruppo	1,00
K temperatura	1,00
K utente	1,00
cdt linea/totale	1,28 / 2,29

Linea : 43 **SERVIZI SOCIALI CIR.2**

Btdin 45 caratt. "C" + modulo diff. tipo "AC" 4 Moduli		
Articolo	F81NA/10 + G23/32AC	
Corrente regolata I _r [A]	1 * 10	
Intervento magnetico I _m [A]	90,00	
Ritardo magnetico [S]	0,01	
Corrente diff. [A]	0,03	
Ritardo diff. [s]		
Fasi della linea	L2N	

Backup	NO	
Potere di Interruzione	6,00	
PI in backup		
Selettività		

	Rete	Gruppo
Icc 3F max inizio linea [kA]	0,00	0,00
Icc FN min fine linea [kA]	0,34	0,00
Icc PE min fine linea [kA]	0,00	0,00

Tipo di carico	SERVIZI SOCIALI CIR.2
Potenza kW	1,20
Ku/Kc	1/1
Potenza reale kW	1,20
Corrente d'impiego I _b [A]	5,80
Cos(Φ)	0,90
Rendimento	1,00
Armoniche	TH<=15%

Lunghezza [m]	30,00
Sezione di fase	1 // 2,5
Sezione di N / PEN	1 // 2,5
Sezione di PE	2,5
Materiale e isolante	CU / PVC
Tipo cavo	Multipolare
N° di circuiti / N° di passerelle	1 / 1
K gruppo	1,00
K temperatura	1,00
K utente	1,00
cdt linea/totale	1,28 / 2,29

Linea : 44 SERVIZI SOCIALI CIR.3

Btdin 45 caratt. "C" + modulo diff. tipo "AC" 4 Moduli	
Articolo	F81NA/10 + G23/32AC
Corrente regolata I _r [A]	1 * 10
Intervento magnetico I _m [A]	90,00
Ritardo magnetico [S]	0,01
Corrente diff. [A]	0,03
Ritardo diff. [s]	
Fasi della linea	L1N

Backup	NO
Potere di Interruzione	6,00
PI in backup	
Selettività	

	Rete	Gruppo
Icc 3F max inizio linea [kA]	0,00	0,00
Icc FN min fine linea [kA]	0,34	0,00
Icc PE min fine linea [kA]	0,00	0,00

Tipo di carico	SERVIZI SOCIALI CIR.3
Potenza kW	1,20
Ku/Kc	1/1
Potenza reale kW	1,20
Corrente d'impiego I _b [A]	5,80
Cos(Φ)	0,90
Rendimento	1,00
Armoniche	TH<=15%

Lunghezza [m]	30,00
Sezione di fase	1 // 2,5
Sezione di N / PEN	1 // 2,5
Sezione di PE	2,5
Materiale e isolante	CU / PVC
Tipo cavo	Multipolare
N° di circuiti / N° di passerelle	1 / 1
K gruppo	1,00
K temperatura	1,00
K utente	1,00
cdt linea/totale	1,28 / 2,29

Linea : 45 RISERVA

Btdin 45 caratt. "C" + modulo diff. tipo "AC" 4 Moduli	
Articolo	F81NA/6 + G23/32AC
Corrente regolata I _r [A]	1 * 6
Intervento magnetico I _m [A]	54,00
Ritardo magnetico [S]	0,01
Corrente diff. [A]	0,03
Ritardo diff. [s]	
Fasi della linea	L2N

Backup	NO
Potere di Interruzione	6,00
PI in backup	
Selettività	

	Rete	Gruppo
Icc 3F max inizio linea [kA]	0,00	0,00
Icc FN min fine linea [kA]	0,23	0,00
Icc PE min fine linea [kA]	0,00	0,00

Tipo di carico	RISERVA
Potenza kW	0,00
Ku/Kc	1/1
Potenza reale kW	0,00
Corrente d'impiego I _b [A]	0,00
Cos(Φ)	0,90
Rendimento	1,00
Armoniche	TH<=15%

Lunghezza [m]	30,00
Sezione di fase	1 // 1,5
Sezione di N / PEN	1 // 1,5
Sezione di PE	1,5
Materiale e isolante	CU / PVC
Tipo cavo	Multipolare
N° di circuiti / N° di passerelle	1 / 1
K gruppo	1,00
K temperatura	1,00
K utente	1,00
cdt linea/totale	0 / 1,01

Linea : 46 IMPIANTO CITOFONICO

Btdin 45 caratt. "C" + modulo diff. tipo "AC" 4 Moduli	
Articolo	F81NA/6 + G23/32AC
Corrente regolata I _r [A]	1 * 6
Intervento magnetico I _m [A]	54,00
Ritardo magnetico [S]	0,01
Corrente diff. [A]	0,03
Ritardo diff. [s]	
Fasi della linea	L1N

Backup	NO
Potere di Interruzione	6,00
PI in backup	
Selettività	0

	Rete	Gruppo
Icc 3F max inizio linea [kA]	0,00	0,00
Icc FN min fine linea [kA]	0,32	0,00
Icc PE min fine linea [kA]	0,00	0,00

Tipo di carico	IMPIANTO CITOFONICO
Potenza kW	0,20
Ku/Kc	1/1
Potenza reale kW	0,20
Corrente d'impiego I _b [A]	0,97
Cos(Φ)	0,90
Rendimento	1,00
Armoniche	TH<=15%

Lunghezza [m]	20,00
Sezione di fase	1 // 1,5
Sezione di N / PEN	1 // 1,5
Sezione di PE	1,5
Materiale e isolante	CU / PVC
Tipo cavo	Multipolare
N° di circuiti / N° di passerelle	1 / 1
K gruppo	1,00
K temperatura	1,00
K utente	1,00
cdt linea/totale	0,23 / 1,21

Linea : 47 CIRCUITO 1 - CANCELLO PEDONALE

Btdin 45 caratt. "C" + modulo diff. tipo "AC" 4 Moduli	
Articolo	F81NA/6 + G23/32AC
Corrente regolata I _r [A]	1 * 6
Intervento magnetico I _m [A]	54,00
Ritardo magnetico [S]	0,01
Corrente diff. [A]	0,03
Ritardo diff. [s]	
Fasi della linea	L1N

Backup	NO
Potere di Interruzione	6,00
PI in backup	
Selettività	0

	Rete	Gruppo
Icc 3F max inizio linea [kA]	0,00	0,00
Icc FN min fine linea [kA]	0,32	0,00
Icc PE min fine linea [kA]	0,00	0,00

Tipo di carico	ITO 1 - CANCELLO PEDONALE
Potenza kW	0,60
Ku/Kc	1/1
Potenza reale kW	0,60
Corrente d'impiego I _b [A]	2,90
Cos(Φ)	0,90
Rendimento	1,00
Armoniche	TH<=15%

Lunghezza [m]	20,00
Sezione di fase	1 // 1,5
Sezione di N / PEN	1 // 1,5
Sezione di PE	1,5
Materiale e isolante	CU / PVC
Tipo cavo	Multipolare
N° di circuiti / N° di passerelle	1 / 1
K gruppo	1,00
K temperatura	1,00
K utente	1,00
cdt linea/totale	0,68 / 1,67

Linea : 48 IMPIANTO IMPIANTO RILEVAZIONE INCENDIO

Btdin 45 caratt. "C" + modulo diff. tipo "AC" 4 Moduli	
Articolo	F81NA/6 + G23/32AC
Corrente regolata I _r [A]	1 * 6
Intervento magnetico I _m [A]	54,00
Ritardo magnetico [S]	0,01
Corrente diff. [A]	0,03
Ritardo diff. [s]	
Fasi della linea	L2N

Backup	NO
Potere di Interruzione	6,00
PI in backup	
Selettività	0

	Rete	Gruppo
Icc 3F max inizio linea [kA]	0,00	0,00
Icc FN min fine linea [kA]	0,54	0,00
Icc PE min fine linea [kA]	0,00	0,00

Tipo di carico	ANTO RILEVAZIONE INCENDIO
Potenza kW	0,30
Ku/Kc	1/1
Potenza reale kW	0,30
Corrente d'impiego I _b [A]	1,45
Cos(Φ)	0,90
Rendimento	1,00
Armoniche	TH<=15%

Lunghezza [m]	10,00
Sezione di fase	1 // 1,5
Sezione di N / PEN	1 // 1,5
Sezione di PE	1,5
Materiale e isolante	CU / PVC
Tipo cavo	Multipolare
N° di circuiti / N° di passerelle	1 / 1
K gruppo	1,00
K temperatura	1,00
K utente	1,00
cdt linea/totale	0,18 / 1,16

Linea : 49 RACK TRASMISSIONE DATI

Btdin 45 caratt. "C" + modulo diff. tipo "AC" 4 Moduli	
Articolo	F81NA/16 + G23/32AC
Corrente regolata I _r [A]	1 * 16
Intervento magnetico I _m [A]	144,00
Ritardo magnetico [S]	0,01
Corrente diff. [A]	0,03
Ritardo diff. [s]	
Fasi della linea	L3N

Backup	NO
Potere di Interruzione	6,00
PI in backup	
Selettività	0

	Rete	Gruppo
Icc 3F max inizio linea [kA]	0,00	0,00
Icc FN min fine linea [kA]	0,55	0,00
Icc PE min fine linea [kA]	0,00	0,00

Tipo di carico	RACK TRASMISSIONE DATI
Potenza kW	2,00
Ku/Kc	1/1
Potenza reale kW	2,00
Corrente d'impiego I _b [A]	9,66
Cos(Φ)	0,90
Rendimento	1,00
Armoniche	TH<=15%

Lunghezza [m]	10,00
Sezione di fase	1 // 1,5
Sezione di N / PEN	1 // 1,5
Sezione di PE	1,5
Materiale e isolante	CU / PVC
Tipo cavo	Multipolare
N° di circuiti / N° di passerelle	1 / 1
K gruppo	1,00
K temperatura	1,00
K utente	1,00
cdt linea/totale	1,15 / 2,13

Linea : 50 ASCENSORE

Btdin 45 caratt. "C" + modulo diff. tipo "AC" 6 Moduli		
Articolo	F84A/32 + G45/32AC/2	
Corrente regolata I _r [A]	1 * 32	
Intervento magnetico I _m [A]	288,00	
Ritardo magnetico [S]	0,01	
Corrente diff. [A]	0,50	
Ritardo diff. [s]		
Fasi della linea	L1L2L3N	

Backup	NO	
Potere di Interruzione	6,00	
PI in backup		
Selettività	0	

	Rete	Gruppo
Icc 3F max inizio linea [kA]	4,24	0,00
Icc FN min fine linea [kA]	0,66	0,00
Icc PE min fine linea [kA]	0,00	0,00

Tipo di carico	ASCENSORE
Potenza kW	16,00
Ku/Kc	1/1
Potenza reale kW	16,00
Corrente d'impiego I _b [A]	25,66
Cos(Φ)	0,90
Rendimento	1,00
Armoniche	TH<=15%

Lunghezza [m]	30,00
Sezione di fase	1 // 6
Sezione di N / PEN	1 // 6
Sezione di PE	6
Materiale e isolante	CU / PVC
Tipo cavo	Multipolare
N° di circuiti / N° di passerelle	1 / 1
K gruppo	1,00
K temperatura	1,00
K utente	1,00
cdt linea/totale	1,16 / 2,15

Linea : 51 AUTOMAZIONE CANCELLO ESTERNO

Btdin 45 caratt. "C" + modulo diff. tipo "AC" 4 Moduli		
Articolo	F81NA/6 + G23/32AC	
Corrente regolata I _r [A]	1 * 6	
Intervento magnetico I _m [A]	54,00	
Ritardo magnetico [S]	0,01	
Corrente diff. [A]	0,03	
Ritardo diff. [s]		
Fasi della linea	L1N	

Backup	NO	
Potere di Interruzione	6,00	
PI in backup		
Selettività	0	

	Rete	Gruppo
Icc 3F max inizio linea [kA]	0,00	0,00
Icc FN min fine linea [kA]	0,12	0,00
Icc PE min fine linea [kA]	0,00	0,00

Tipo di carico	AZIONE CANCELLO ESTERNO
Potenza kW	0,50
Ku/Kc	1/1
Potenza reale kW	0,50
Corrente d'impiego I _b [A]	2,42
Cos(Φ)	0,90
Rendimento	1,00
Armoniche	TH<=15%

Lunghezza [m]	60,00
Sezione di fase	1 // 1,5
Sezione di N / PEN	1 // 1,5
Sezione di PE	1,5
Materiale e isolante	CU / PVC
Tipo cavo	Multipolare
N° di circuiti / N° di passerelle	1 / 1
K gruppo	1,00
K temperatura	1,00
K utente	1,00
cdt linea/totale	1,68 / 2,67

Linea : 52 RISERVA

Btdin 45 caratt. "C" + modulo diff. tipo "AC" 4 Moduli		
Articolo	F81NA/6 + G23/32AC	
Corrente regolata I _r [A]	1 * 6	
Intervento magnetico I _m [A]	54,00	
Ritardo magnetico [S]	0,01	
Corrente diff. [A]	0,03	
Ritardo diff. [s]		
Fasi della linea	L2N	

Backup	NO	
Potere di Interruzione	6,00	
PI in backup		
Selettività	0	

	Rete	Gruppo
Icc 3F max inizio linea [kA]	0,00	0,00
Icc FN min fine linea [kA]	0,23	0,00
Icc PE min fine linea [kA]	0,00	0,00

Tipo di carico	RISERVA
Potenza kW	0,00
Ku/Kc	1/1
Potenza reale kW	0,00
Corrente d'impiego I _b [A]	0,00
Cos(Φ)	0,90
Rendimento	1,00
Armoniche	TH<=15%

Lunghezza [m]	30,00
Sezione di fase	1 // 1,5
Sezione di N / PEN	1 // 1,5
Sezione di PE	1,5
Materiale e isolante	CU / PVC
Tipo cavo	Multipolare
N° di circuiti / N° di passerelle	1 / 1
K gruppo	1,00
K temperatura	1,00
K utente	1,00
cdt linea/totale	0 / 0,98

Linea : 53 RISERVA

Btdin 45 caratt. "C" + modulo diff. tipo "AC" 4 Moduli	
Articolo	F81NA/6 + G23/32AC
Corrente regolata I _r [A]	1 * 6
Intervento magnetico I _m [A]	54,00
Ritardo magnetico [S]	0,01
Corrente diff. [A]	0,03
Ritardo diff. [s]	
Fasi della linea	L3N

Backup	NO
Potere di Interruzione	6,00
PI in backup	
Selettività	0

	Rete	Gruppo
Icc 3F max inizio linea [kA]	0,00	0,00
Icc FN min fine linea [kA]	0,23	0,00
Icc PE min fine linea [kA]	0,00	0,00

Tipo di carico	RISERVA
Potenza kW	0,00
Ku/Kc	1/1
Potenza reale kW	0,00
Corrente d'impiego I _b [A]	0,00
Cos(Φ)	0,90
Rendimento	1,00
Armoniche	TH<=15%

Lunghezza [m]	30,00
Sezione di fase	1 // 1,5
Sezione di N / PEN	1 // 1,5
Sezione di PE	1,5
Materiale e isolante	CU / PVC
Tipo cavo	Multipolare
N° di circuiti / N° di passerelle	1 / 1
K gruppo	1,00
K temperatura	1,00
K utente	1,00
cdt linea/totale	0 / 0,98

Quadro N° 4

Descrizione: Quadro elettrico centrale idrica -

Norma: 947-2

Linea : 1

Btdin sezionatore accessoriabile - 4 Moduli	
Articolo	F74/32N
Corrente regolata I _r [A]	1 * 32
Intervento magnetico I _m [A]	
Ritardo magnetico [S]	0,01
Corrente diff. [A]	
Ritardo diff. [s]	
Fasi della linea	L1L2L3N

Backup	SI
Potere di Interruzione	0,00
PI in backup	4,50
Selettività	0

	Rete	Gruppo
Icc 3F max inizio linea [kA]	1,71	0,00
Icc FN min fine linea [kA]	0,67	0,00
Icc PE min fine linea [kA]	0,00	0,00

Tipo di carico	
Potenza kW	10,18
Ku/Kc	1/1
Potenza reale kW	10,18
Corrente d'impiego I _b [A]	16,81
Cos(Φ)	0,90
Rendimento	
Armoniche	TH<=15%

Lunghezza [m]	1,00
Sezione di fase	
Sezione di N / PEN	
Sezione di PE	
Materiale e isolante	
Tipo cavo	Multipolare
N° di circuiti / N° di passerelle	1 / 1
K gruppo	1,00
K temperatura	1,00
K utente	1,00
cdt linea/totale	0,01 / 1,72

Linea : 2 GRUPPO DI PRESSURIZZAZIONE

Btdin 45 caratt. "C" magnet. differ. tipo "AC" 4 Moduli		
Articolo	G8843A/10AC	
Corrente regolata I _r [A]	1 * 10	
Intervento magnetico I _m [A]	90,00	
Ritardo magnetico [S]	0,01	
Corrente diff. [A]	0,03	
Ritardo diff. [s]		
Fasi della linea	L1L2L3N	

Backup	NO	
Potere di Interruzione	6,00	
PI in backup		
Selettività		

	Rete	Gruppo
Icc 3F max inizio linea [kA]	1,66	0,00
Icc FN min fine linea [kA]	0,26	0,00
Icc PE min fine linea [kA]	0,00	0,00

Tipo di carico		GRUPPO DI PRESSURIZZAZIONE
Potenza kW		5,00
Ku/Kc		1/1
Potenza reale kW		5,00
Corrente d'impiego I _b [A]		8,02
Cos(Φ)		0,90
Rendimento		1,00
Armoniche		TH<=15%

Lunghezza [m]	30,00	
Sezione di fase	1 // 2,5	
Sezione di N / PEN	1 // 2,5	
Sezione di PE	2,5	
Materiale e isolante	CU / PVC	
Tipo cavo	Multipolare	
N° di circuiti / N° di passerelle	1 / 1	
K gruppo	1,00	
K temperatura	1,00	
K utente	1,00	
cdt linea/totale	0,89 / 2,61	

Linea : 3 GRUPPO PRESE DI SERVIZIO

Btdin 45 caratt. "C" magnet. differ. tipo "AC" 4 Moduli		
Articolo	G8843A/16AC	
Corrente regolata I _r [A]	1 * 16	
Intervento magnetico I _m [A]	144,00	
Ritardo magnetico [S]	0,01	
Corrente diff. [A]	0,03	
Ritardo diff. [s]		
Fasi della linea	L1L2L3N	

Backup	NO	
Potere di Interruzione	6,00	
PI in backup		
Selettività		

	Rete	Gruppo
Icc 3F max inizio linea [kA]	1,66	0,00
Icc FN min fine linea [kA]	0,33	0,00
Icc PE min fine linea [kA]	0,00	0,00

Tipo di carico		GRUPPO PRESE DI SERVIZIO
Potenza kW		5,00
Ku/Kc		1/1
Potenza reale kW		5,00
Corrente d'impiego I _b [A]		8,02
Cos(Φ)		0,90
Rendimento		1,00
Armoniche		TH<=15%

Lunghezza [m]	30,00	
Sezione di fase	1 // 4	
Sezione di N / PEN	1 // 4	
Sezione di PE	4	
Materiale e isolante	CU / PVC	
Tipo cavo	Multipolare	
N° di circuiti / N° di passerelle	1 / 1	
K gruppo	1,00	
K temperatura	1,00	
K utente	1,00	
cdt linea/totale	0,55 / 2,28	

Linea : 4 ILLUMINAZIONE

Btdin 45 caratt. "C" + modulo diff. tipo "AC" 4 Moduli		
Articolo	F81NA/10 + G23/32AC	
Corrente regolata I _r [A]	1 * 10	
Intervento magnetico I _m [A]	90,00	
Ritardo magnetico [S]	0,01	
Corrente diff. [A]	0,03	
Ritardo diff. [s]		
Fasi della linea	L1N	

Backup	NO	
Potere di Interruzione	6,00	
PI in backup		
Selettività		

	Rete	Gruppo
Icc 3F max inizio linea [kA]	0,00	0,00
Icc FN min fine linea [kA]	0,26	0,00
Icc PE min fine linea [kA]	0,00	0,00

Tipo di carico		ILLUMINAZIONE
Potenza kW		0,16
Ku/Kc		1/1
Potenza reale kW		0,16
Corrente d'impiego I _b [A]		0,77
Cos(Φ)		0,90
Rendimento		1,00
Armoniche		TH<=15%

Lunghezza [m]	30,00	
Sezione di fase	1 // 2,5	
Sezione di N / PEN	1 // 2,5	
Sezione di PE	2,5	
Materiale e isolante	CU / PVC	
Tipo cavo	Multipolare	
N° di circuiti / N° di passerelle	1 / 1	
K gruppo	1,00	
K temperatura	1,00	
K utente	1,00	
cdt linea/totale	0,17 / 1,89	

Linea : 5 ILLUMINAZIONE DI EMERGENZA

Btdin 45 caratt. "C" + modulo diff. tipo "AC" 4 Moduli	
Articolo	F81NA/6 + G23/32AC
Corrente regolata I _r [A]	1 * 6
Intervento magnetico I _m [A]	54,00
Ritardo magnetico [S]	0,01
Corrente diff. [A]	0,03
Ritardo diff. [s]	
Fasi della linea	L2N

Backup	NO
Potere di Interruzione	6,00
PI in backup	
Selettività	

	Rete	Gruppo
Icc 3F max inizio linea [kA]	0,00	0,00
Icc FN min fine linea [kA]	0,19	0,00
Icc PE min fine linea [kA]	0,00	0,00

Tipo di carico	LUMINAZIONE DI EMERGENZA
Potenza kW	0,02
Ku/Kc	1/1
Potenza reale kW	0,02
Corrente d'impiego I _b [A]	0,10
Cos(Φ)	0,90
Rendimento	1,00
Armoniche	TH<=15%

Lunghezza [m]	30,00
Sezione di fase	1 // 1,5
Sezione di N / PEN	1 // 1,5
Sezione di PE	1,5
Materiale e isolante	CU / PVC
Tipo cavo	Multipolare
N° di circuiti / N° di passerelle	1 / 1
K gruppo	1,00
K temperatura	1,00
K utente	1,00
cdt linea/totale	0,03 / 1,76

Linea : 6 RISERVA

Btdin 45 caratt. "C" + modulo diff. tipo "AC" 4 Moduli	
Articolo	F81NA/6 + G23/32AC
Corrente regolata I _r [A]	1 * 6
Intervento magnetico I _m [A]	54,00
Ritardo magnetico [S]	0,01
Corrente diff. [A]	0,03
Ritardo diff. [s]	
Fasi della linea	L3N

Backup	NO
Potere di Interruzione	6,00
PI in backup	
Selettività	

	Rete	Gruppo
Icc 3F max inizio linea [kA]	0,00	0,00
Icc FN min fine linea [kA]	0,19	0,00
Icc PE min fine linea [kA]	0,00	0,00

Tipo di carico	RISERVA
Potenza kW	0,00
Ku/Kc	1/1
Potenza reale kW	0,00
Corrente d'impiego I _b [A]	0,00
Cos(Φ)	0,90
Rendimento	1,00
Armoniche	TH<=15%

Lunghezza [m]	30,00
Sezione di fase	1 // 1,5
Sezione di N / PEN	1 // 1,5
Sezione di PE	1,5
Materiale e isolante	CU / PVC
Tipo cavo	Multipolare
N° di circuiti / N° di passerelle	1 / 1
K gruppo	1,00
K temperatura	1,00
K utente	1,00
cdt linea/totale	0 / 1,72

Linea : 1

Btdin sezionatore accessoriabile - 4 Moduli		
Articolo	F74/32N	
Corrente regolata I _r [A]	1 * 32	
Intervento magnetico I _m [A]		
Ritardo magnetico [S]	0,01	
Corrente diff. [A]		
Ritardo diff. [s]		
Fasi della linea	L1L2L3N	

Backup	SI	
Potere di Interruzione	0,00	
PI in backup	4,50	
Selettività	0	

	Rete	Gruppo
Icc 3F max inizio linea [kA]	1,07	0,00
Icc FN min fine linea [kA]	0,42	0,00
Icc PE min fine linea [kA]	0,00	0,00

Tipo di carico	
Potenza kW	10,18
Ku/Kc	1/0,5
Potenza reale kW	5,09
Corrente d'impiego I _b [A]	9,45
Cos(Φ)	0,90
Rendimento	
Armoniche	TH<=15%

Lunghezza [m]	1,00
Sezione di fase	
Sezione di N / PEN	
Sezione di PE	
Materiale e isolante	
Tipo cavo	Multipolare
N° di circuiti / N° di passerelle	1 / 1
K gruppo	1,00
K temperatura	1,00
K utente	1,00
cdt linea/totale	0,01 / 1,79

Linea : 2 CALDAIA 1

Btdin 45 caratt. "C" + modulo diff. tipo "AC" 4 Moduli		
Articolo	F81NA/6 + G23/32AC	
Corrente regolata I _r [A]	1 * 6	
Intervento magnetico I _m [A]	54,00	
Ritardo magnetico [S]	0,01	
Corrente diff. [A]	0,03	
Ritardo diff. [s]		
Fasi della linea	L1N	

Backup	NO	
Potere di Interruzione	6,00	
PI in backup		
Selettività		

	Rete	Gruppo
Icc 3F max inizio linea [kA]	0,00	0,00
Icc FN min fine linea [kA]	0,40	0,00
Icc PE min fine linea [kA]	0,00	0,00

Tipo di carico		CALDAIA 1
Potenza kW	1,00	
Ku/Kc	1/1	
Potenza reale kW	1,00	
Corrente d'impiego I _b [A]	4,83	
Cos(Φ)	0,90	
Rendimento		
Armoniche	TH<=15%	

Lunghezza [m]	30,00
Sezione di fase	
Sezione di N / PEN	
Sezione di PE	
Materiale e isolante	
Tipo cavo	Multipolare
N° di circuiti / N° di passerelle	1 / 1
K gruppo	0,00
K temperatura	0,00
K utente	1,00
cdt linea/totale	0,03 / 1,82

Linea : 3

Articolo	FC2A2N230	
Corrente regolata I _r [A]	1 * 20	
Intervento magnetico I _m [A]	0,00	
Ritardo magnetico [S]		
Corrente diff. [A]		
Ritardo diff. [s]		
Fasi della linea	L1N	

Backup	NO	
Potere di Interruzione	0,00	
PI in backup	0,00	
Selettività		

	Rete	Gruppo
Icc 3F max inizio linea [kA]	0,00	0,00
Icc FN min fine linea [kA]	0,16	0,00
Icc PE min fine linea [kA]	0,00	0,00

Tipo di carico	
Potenza kW	1,00
Ku/Kc	1/1
Potenza reale kW	1,00
Corrente d'impiego I _b [A]	4,83
Cos(Φ)	0,90
Rendimento	1,00
Armoniche	TH<=15%

Lunghezza [m]	30,00
Sezione di fase	1 // 1,5
Sezione di N / PEN	1 // 1,5
Sezione di PE	1,5
Materiale e isolante	CU / PVC
Tipo cavo	Multipolare
N° di circuiti / N° di passerelle	1 / 1
K gruppo	1,00
K temperatura	1,00
K utente	1,00
cdt linea/totale	1,68 / 3,5

Linea : 4 CALDAIA 1

Btdin 45 caratt. "C" + modulo diff. tipo "AC" 4 Moduli	
Articolo	F81NA/10 + G23/32AC
Corrente regolata I _r [A]	1 * 10
Intervento magnetico I _m [A]	90,00
Ritardo magnetico [S]	0,01
Corrente diff. [A]	0,03
Ritardo diff. [s]	
Fasi della linea	L2N

Backup	NO
Potere di Interruzione	6,00
PI in backup	
Selettività	

	Rete	Gruppo
Icc 3F max inizio linea [kA]	0,00	0,00
Icc FN min fine linea [kA]	0,40	0,00
Icc PE min fine linea [kA]	0,00	0,00

Tipo di carico	CALDAIA 1
Potenza kW	1,00
Ku/Kc	1/1
Potenza reale kW	1,00
Corrente d'impiego I _b [A]	4,83
Cos(Φ)	0,90
Rendimento	
Armoniche	TH<=15%

Lunghezza [m]	30,00
Sezione di fase	
Sezione di N / PEN	
Sezione di PE	
Materiale e isolante	
Tipo cavo	Multipolare
N° di circuiti / N° di passerelle	1 / 1
K gruppo	0,00
K temperatura	0,00
K utente	1,00
cdt linea/totale	0,03 / 1,82

Linea : 5

Articolo		FC2A2N230
Corrente regolata I _r [A]		1 * 20
Intervento magnetico I _m [A]		0,00
Ritardo magnetico [S]		
Corrente diff. [A]		
Ritardo diff. [s]		
Fasi della linea		L2N

Backup	NO
Potere di Interruzione	0,00
PI in backup	0,00
Selettività	

	Rete	Gruppo
Icc 3F max inizio linea [kA]	0,00	0,00
Icc FN min fine linea [kA]	0,25	0,00
Icc PE min fine linea [kA]	0,00	0,00

Tipo di carico	
Potenza kW	1,00
Ku/Kc	1/1
Potenza reale kW	1,00
Corrente d'impiego I _b [A]	4,83
Cos(Φ)	0,90
Rendimento	1,00
Armoniche	TH<=15%

Lunghezza [m]	30,00
Sezione di fase	1 // 4
Sezione di N / PEN	1 // 4
Sezione di PE	4
Materiale e isolante	CU / PVC
Tipo cavo	Multipolare
N° di circuiti / N° di passerelle	1 / 1
K gruppo	1,00
K temperatura	1,00
K utente	1,00
cdt linea/totale	0,66 / 2,48

Linea : 6 CIRCOLATORE 1 - RISCALDAMENTO

Btdin 45 caratt. "C" + modulo diff. tipo "AC" 4 Moduli	
Articolo	F81NA/10 + G23/32AC
Corrente regolata I _r [A]	1 * 10
Intervento magnetico I _m [A]	90,00
Ritardo magnetico [S]	0,01
Corrente diff. [A]	0,03
Ritardo diff. [s]	
Fasi della linea	L3N

Backup	NO
Potere di Interruzione	6,00
PI in backup	
Selettività	

	Rete	Gruppo
Icc 3F max inizio linea [kA]	0,00	0,00
Icc FN min fine linea [kA]	0,40	0,00
Icc PE min fine linea [kA]	0,00	0,00

Tipo di carico	CIRCOLATORE 1 - RISCALDAMENTO
Potenza kW	1,00
Ku/Kc	1/1
Potenza reale kW	1,00
Corrente d'impiego I _b [A]	4,83
Cos(Φ)	0,90
Rendimento	
Armoniche	TH<=15%

Lunghezza [m]	30,00
Sezione di fase	
Sezione di N / PEN	
Sezione di PE	
Materiale e isolante	
Tipo cavo	Multipolare
N° di circuiti / N° di passerelle	1 / 1
K gruppo	0,00
K temperatura	0,00
K utente	1,00
cdt linea/totale	0,03 / 1,82

Linea : 7

Articolo	FC2A2N230	
Corrente regolata I _r [A]	1 * 20	
Intervento magnetico I _m [A]	0,00	
Ritardo magnetico [S]		
Corrente diff. [A]		
Ritardo diff. [s]		
Fasi della linea	L3N	

Backup	NO	
Potere di Interruzione	0,00	
PI in backup	0,00	
Selettività		

	Rete	Gruppo
Icc 3F max inizio linea [kA]	0,00	0,00
Icc FN min fine linea [kA]	0,25	0,00
Icc PE min fine linea [kA]	0,00	0,00

Tipo di carico	
Potenza kW	1,00
Ku/Kc	1/1
Potenza reale kW	1,00
Corrente d'impiego I _b [A]	4,83
Cos(Φ)	0,90
Rendimento	1,00
Armoniche	TH<=15%

Lunghezza [m]	30,00
Sezione di fase	1 // 4
Sezione di N / PEN	1 // 4
Sezione di PE	4
Materiale e isolante	CU / PVC
Tipo cavo	Multipolare
N° di circuiti / N° di passerelle	1 / 1
K gruppo	1,00
K temperatura	1,00
K utente	1,00
cdt linea/totale	0,66 / 2,48

Linea : 8 CIRCOLATORE 2 - RISCALDAMENTO

Btdin 45 caratt. "C" + modulo diff tipo "AC" 4 Moduli		
Articolo	F81NA/10 + G23/32AC	
Corrente regolata I _r [A]	1 * 10	
Intervento magnetico I _m [A]	90,00	
Ritardo magnetico [S]	0,01	
Corrente diff. [A]	0,03	
Ritardo diff. [s]		
Fasi della linea	L1N	

Backup	NO	
Potere di Interruzione	6,00	
PI in backup		
Selettività		

	Rete	Gruppo
Icc 3F max inizio linea [kA]	0,00	0,00
Icc FN min fine linea [kA]	0,40	0,00
Icc PE min fine linea [kA]	0,00	0,00

Tipo di carico	CIRCOLATORE 2 - RISCALDAMENTO
Potenza kW	1,00
Ku/Kc	1/1
Potenza reale kW	1,00
Corrente d'impiego I _b [A]	4,83
Cos(Φ)	0,90
Rendimento	
Armoniche	TH<=15%

Lunghezza [m]	30,00
Sezione di fase	
Sezione di N / PEN	
Sezione di PE	
Materiale e isolante	
Tipo cavo	Multipolare
N° di circuiti / N° di passerelle	1 / 1
K gruppo	0,00
K temperatura	0,00
K utente	1,00
cdt linea/totale	0,03 / 1,82

Linea : 9

Articolo	FC2A4N230	
Corrente regolata I _r [A]	1 * 40	
Intervento magnetico I _m [A]	0,00	
Ritardo magnetico [S]		
Corrente diff. [A]		
Ritardo diff. [s]		
Fasi della linea	L1N	

Backup	NO	
Potere di Interruzione	0,00	
PI in backup	0,00	
Selettività		

	Rete	Gruppo
Icc 3F max inizio linea [kA]	0,00	0,00
Icc FN min fine linea [kA]	0,25	0,00
Icc PE min fine linea [kA]	0,00	0,00

Tipo di carico	
Potenza kW	1,00
Ku/Kc	1/1
Potenza reale kW	1,00
Corrente d'impiego I _b [A]	4,83
Cos(Φ)	0,90
Rendimento	1,00
Armoniche	TH<=15%

Lunghezza [m]	30,00
Sezione di fase	1 // 4
Sezione di N / PEN	1 // 4
Sezione di PE	4
Materiale e isolante	CU / PVC
Tipo cavo	Multipolare
N° di circuiti / N° di passerelle	1 / 1
K gruppo	1,00
K temperatura	1,00
K utente	1,00
cdt linea/totale	0,65 / 2,47

Linea : 10 CIRCOLATORE ACQUA SANITARIA

Btdin 45 caratt. "C" + modulo diff. tipo "AC" 4 Moduli	
Articolo	F81NA/10 + G23/32AC
Corrente regolata I _r [A]	1 * 10
Intervento magnetico I _m [A]	90,00
Ritardo magnetico [S]	0,01
Corrente diff. [A]	0,03
Ritardo diff. [s]	
Fasi della linea	L2N

Backup	NO
Potere di Interruzione	6,00
PI in backup	
Selettività	

	Rete	Gruppo
Icc 3F max inizio linea [kA]	0,00	0,00
Icc FN min fine linea [kA]	0,29	0,00
Icc PE min fine linea [kA]	0,00	0,00

Tipo di carico	COLATORE ACQUA SANITARIA
Potenza kW	1,00
Ku/Kc	1/1
Potenza reale kW	1,00
Corrente d'impiego I _b [A]	6,04
Cos(Φ)	0,90
Rendimento	0,80
Armoniche	TH<=15%

Lunghezza [m]	30,00
Sezione di fase	1 // 6
Sezione di N / PEN	1 // 6
Sezione di PE	6
Materiale e isolante	CU / PVC
Tipo cavo	Multipolare
N° di circuiti / N° di passerelle	1 / 1
K gruppo	1,00
K temperatura	1,00
K utente	1,00
cdt linea/totale	0,58 / 2,36

Linea : 11 GRUPPO PRESE DI SERVIZIO

Btdin 45 caratt. "C" magnet. differ. tipo "AC" 4 Moduli	
Articolo	G8843A/16AC
Corrente regolata I _r [A]	1 * 16
Intervento magnetico I _m [A]	144,00
Ritardo magnetico [S]	0,01
Corrente diff. [A]	0,03
Ritardo diff. [s]	
Fasi della linea	L1L2L3N

Backup	NO
Potere di Interruzione	6,00
PI in backup	
Selettività	

	Rete	Gruppo
Icc 3F max inizio linea [kA]	1,05	0,00
Icc FN min fine linea [kA]	0,26	0,00
Icc PE min fine linea [kA]	0,00	0,00

Tipo di carico	GRUPPO PRESE DI SERVIZIO
Potenza kW	5,00
Ku/Kc	1/1
Potenza reale kW	5,00
Corrente d'impiego I _b [A]	8,02
Cos(Φ)	0,90
Rendimento	1,00
Armoniche	TH<=15%

Lunghezza [m]	30,00
Sezione di fase	1 // 4
Sezione di N / PEN	1 // 4
Sezione di PE	4
Materiale e isolante	CU / PVC
Tipo cavo	Multipolare
N° di circuiti / N° di passerelle	1 / 1
K gruppo	1,00
K temperatura	1,00
K utente	1,00
cdt linea/totale	0,55 / 2,34

Linea : 12 ILLUMINAZIONE

Btdin 45 caratt. "C" + modulo diff. tipo "AC" 4 Moduli	
Articolo	F81NA/6 + G23/32AC
Corrente regolata I _r [A]	1 * 6
Intervento magnetico I _m [A]	54,00
Ritardo magnetico [S]	0,01
Corrente diff. [A]	0,03
Ritardo diff. [s]	
Fasi della linea	L3N

Backup	NO
Potere di Interruzione	6,00
PI in backup	
Selettività	

	Rete	Gruppo
Icc 3F max inizio linea [kA]	0,00	0,00
Icc FN min fine linea [kA]	0,16	0,00
Icc PE min fine linea [kA]	0,00	0,00

Tipo di carico	ILLUMINAZIONE
Potenza kW	0,16
Ku/Kc	1/1
Potenza reale kW	0,16
Corrente d'impiego I _b [A]	0,77
Cos(Φ)	0,90
Rendimento	1,00
Armoniche	TH<=15%

Lunghezza [m]	30,00
Sezione di fase	1 // 1,5
Sezione di N / PEN	1 // 1,5
Sezione di PE	1,5
Materiale e isolante	CU / PVC
Tipo cavo	Multipolare
N° di circuiti / N° di passerelle	1 / 1
K gruppo	1,00
K temperatura	1,00
K utente	1,00
cdt linea/totale	0,27 / 2,06

Linea : 13 ILLUMINAZIONE DI EMERGENZA

Btdin 45 caratt. "C" + modulo diff. tipo "AC" 4 Moduli	
Articolo	F81NA/6 + G23/32AC
Corrente regolata I _r [A]	1 * 6
Intervento magnetico I _m [A]	54,00
Ritardo magnetico [S]	0,01
Corrente diff. [A]	0,03
Ritardo diff. [s]	
Fasi della linea	L1N

Backup	NO
Potere di Interruzione	6,00
PI in backup	
Selettività	

	Rete	Gruppo
Icc 3F max inizio linea [kA]	0,00	0,00
Icc FN min fine linea [kA]	0,16	0,00
Icc PE min fine linea [kA]	0,00	0,00

Tipo di carico	LUMINAZIONE DI EMERGENZA
Potenza kW	0,02
Ku/Kc	1/1
Potenza reale kW	0,02
Corrente d'impiego I _b [A]	0,10
Cos(Φ)	0,90
Rendimento	1,00
Armoniche	TH<=15%

Lunghezza [m]	30,00
Sezione di fase	1 // 1,5
Sezione di N / PEN	1 // 1,5
Sezione di PE	1,5
Materiale e isolante	CU / PVC
Tipo cavo	Multipolare
N° di circuiti / N° di passerelle	1 / 1
K gruppo	1,00
K temperatura	1,00
K utente	1,00
cdt linea/totale	0,03 / 1,82

Linea : 14 RISERVA

Btdin 45 caratt. "C" + modulo diff. tipo "AC" 4 Moduli	
Articolo	F81NA/6 + G23/32AC
Corrente regolata I _r [A]	1 * 6
Intervento magnetico I _m [A]	54,00
Ritardo magnetico [S]	0,01
Corrente diff. [A]	0,03
Ritardo diff. [s]	
Fasi della linea	L2N

Backup	NO
Potere di Interruzione	6,00
PI in backup	
Selettività	

	Rete	Gruppo
Icc 3F max inizio linea [kA]	0,00	0,00
Icc FN min fine linea [kA]	0,16	0,00
Icc PE min fine linea [kA]	0,00	0,00

Tipo di carico	RISERVA
Potenza kW	0,00
Ku/Kc	1/1
Potenza reale kW	0,00
Corrente d'impiego I _b [A]	0,00
Cos(Φ)	0,90
Rendimento	1,00
Armoniche	TH<=15%

Lunghezza [m]	30,00
Sezione di fase	1 // 1,5
Sezione di N / PEN	1 // 1,5
Sezione di PE	1,5
Materiale e isolante	CU / PVC
Tipo cavo	Multipolare
N° di circuiti / N° di passerelle	1 / 1
K gruppo	1,00
K temperatura	1,00
K utente	1,00
cdt linea/totale	0 / 1,79

Linea : 1

Btdin sezionatore accessoriabile - 4 Moduli	
Articolo	F74/32N
Corrente regolata Ir [A]	1 * 32
Intervento magnetico Im [A]	
Ritardo magnetico [S]	0,01
Corrente diff. [A]	
Ritardo diff. [s]	
Fasi della linea	L1L2L3N

Backup	SI
Potere di Interruzione	0,00
PI in backup	4,50
Selettività	0

	Rete	Gruppo
Icc 3F max inizio linea [kA]	1,60	0,00
Icc FN min fine linea [kA]	0,62	0,00
Icc PE min fine linea [kA]	0,00	0,00

Tipo di carico	
Potenza kW	14,48
Ku/Kc	0,62/0,9
Potenza reale kW	8,13
Corrente d'impiego Ib [A]	16,08
Cos(Φ)	0,99
Rendimento	
Armoniche	TH<=15%

Lunghezza [m]	1,00
Sezione di fase	
Sezione di N / PEN	
Sezione di PE	
Materiale e isolante	
Tipo cavo	Multipolare
N° di circuiti / N° di passerelle	1 / 1
K gruppo	1,00
K temperatura	1,00
K utente	1,00
cdt linea/totale	0,02 / 1,84

Linea : 2 INTERRUPTORE GENERALE ILLUMINAZIONE

Btdin 45 caratteristica "C" 4 Moduli	
Articolo	F84A/16
Corrente regolata Ir [A]	1 * 16
Intervento magnetico Im [A]	144,00
Ritardo magnetico [S]	0,01
Corrente diff. [A]	
Ritardo diff. [s]	
Fasi della linea	L1L2L3N

Backup	NO
Potere di Interruzione	6,00
PI in backup	
Selettività	

	Rete	Gruppo
Icc 3F max inizio linea [kA]	1,55	0,00
Icc FN min fine linea [kA]	0,60	0,00
Icc PE min fine linea [kA]	0,00	0,00

Tipo di carico	IE GENERALE ILLUMINAZIONE
Potenza kW	4,48
Ku/Kc	1/0,9
Potenza reale kW	4,03
Corrente d'impiego Ib [A]	6,80
Cos(Φ)	1,00
Rendimento	
Armoniche	TH<=15%

Lunghezza [m]	1,00
Sezione di fase	
Sezione di N / PEN	
Sezione di PE	
Materiale e isolante	
Tipo cavo	Multipolare
N° di circuiti / N° di passerelle	1 / 1
K gruppo	0,00
K temperatura	0,00
K utente	1,00
cdt linea/totale	0,02 / 1,86

Linea : 3 CIRCUITO 1 - CAMERA 1 - SALOTTINO

Btdin 45 caratt. "C" + modulo diff. tipo "AC" 4 Moduli	
Articolo	F81NA/6 + G23/32AC
Corrente regolata Ir [A]	1 * 6
Intervento magnetico Im [A]	54,00
Ritardo magnetico [S]	0,01
Corrente diff. [A]	0,03
Ritardo diff. [s]	
Fasi della linea	L1N

Backup	NO
Potere di Interruzione	6,00
PI in backup	
Selettività	

	Rete	Gruppo
Icc 3F max inizio linea [kA]	0,00	0,00
Icc FN min fine linea [kA]	0,16	0,00
Icc PE min fine linea [kA]	0,00	0,00

Tipo di carico	ITO 1 - CAMERA 1 - SALOTTINO
Potenza kW	0,90
Ku/Kc	1/1
Potenza reale kW	0,90
Corrente d'impiego Ib [A]	3,91
Cos(Φ)	1,00
Rendimento	1,00
Armoniche	TH<=15%

Lunghezza [m]	35,00
Sezione di fase	1 // 1,5
Sezione di N / PEN	1 // 1,5
Sezione di PE	1,5
Materiale e isolante	CU / PVC
Tipo cavo	Multipolare
N° di circuiti / N° di passerelle	1 / 1
K gruppo	1,00
K temperatura	1,00
K utente	1,00
cdt linea/totale	1,6 / 3,46

Linea : 4 CIRCUITO 2 - SALA GIOCHI

Btdin 45 caratt. "C" + modulo diff. tipo "AC" 4 Moduli	
Articolo	F81NA/6 + G23/32AC
Corrente regolata I _r [A]	1 * 6
Intervento magnetico I _m [A]	54,00
Ritardo magnetico [S]	0,01
Corrente diff. [A]	0,03
Ritardo diff. [s]	
Fasi della linea	L2N

Backup	NO
Potere di Interruzione	6,00
PI in backup	
Selettività	

	Rete	Gruppo
Icc 3F max inizio linea [kA]	0,00	0,00
Icc FN min fine linea [kA]	0,16	0,00
Icc PE min fine linea [kA]	0,00	0,00

Tipo di carico	CIRCUITO 2 - SALA GIOCHI
Potenza kW	0,64
Ku/Kc	1/1
Potenza reale kW	0,64
Corrente d'impiego I _b [A]	2,78
Cos(Φ)	1,00
Rendimento	1,00
Armoniche	TH<=15%

Lunghezza [m]	35,00
Sezione di fase	1 // 1,5
Sezione di N / PEN	1 // 1,5
Sezione di PE	1,5
Materiale e isolante	CU / PVC
Tipo cavo	Multipolare
N° di circuiti / N° di passerelle	1 / 1
K gruppo	1,00
K temperatura	1,00
K utente	1,00
cdt linea/totale	1,13 / 2,99

Linea : 5 CIRCUITO 3 - WC - CAMERE 2 E 3

Btdin 45 caratt. "C" + modulo diff. tipo "AC" 4 Moduli	
Articolo	F81NA/6 + G23/32AC
Corrente regolata I _r [A]	1 * 6
Intervento magnetico I _m [A]	54,00
Ritardo magnetico [S]	0,01
Corrente diff. [A]	0,03
Ritardo diff. [s]	
Fasi della linea	L3N

Backup	NO
Potere di Interruzione	6,00
PI in backup	
Selettività	

	Rete	Gruppo
Icc 3F max inizio linea [kA]	0,00	0,00
Icc FN min fine linea [kA]	0,16	0,00
Icc PE min fine linea [kA]	0,00	0,00

Tipo di carico	CIRCUITO 3 - WC - CAMERE 2 E 3
Potenza kW	0,76
Ku/Kc	1/1
Potenza reale kW	0,76
Corrente d'impiego I _b [A]	3,30
Cos(Φ)	1,00
Rendimento	1,00
Armoniche	TH<=15%

Lunghezza [m]	35,00
Sezione di fase	1 // 1,5
Sezione di N / PEN	1 // 1,5
Sezione di PE	1,5
Materiale e isolante	CU / PVC
Tipo cavo	Multipolare
N° di circuiti / N° di passerelle	1 / 1
K gruppo	1,00
K temperatura	1,00
K utente	1,00
cdt linea/totale	1,35 / 3,21

Linea : 6 CIRCUITO 4 - CAMERE 4 E 5

Btdin 45 caratt. "C" + modulo diff. tipo "AC" 4 Moduli	
Articolo	F81NA/6 + G23/32AC
Corrente regolata I _r [A]	1 * 6
Intervento magnetico I _m [A]	54,00
Ritardo magnetico [S]	0,01
Corrente diff. [A]	0,03
Ritardo diff. [s]	
Fasi della linea	L1N

Backup	NO
Potere di Interruzione	6,00
PI in backup	
Selettività	

	Rete	Gruppo
Icc 3F max inizio linea [kA]	0,00	0,00
Icc FN min fine linea [kA]	0,14	0,00
Icc PE min fine linea [kA]	0,00	0,00

Tipo di carico	CIRCUITO 4 - CAMERE 4 E 5
Potenza kW	0,84
Ku/Kc	1/1
Potenza reale kW	0,84
Corrente d'impiego I _b [A]	3,65
Cos(Φ)	1,00
Rendimento	1,00
Armoniche	TH<=15%

Lunghezza [m]	70,00
Sezione di fase	1 // 2,5
Sezione di N / PEN	1 // 2,5
Sezione di PE	2,5
Materiale e isolante	CU / PVC
Tipo cavo	Multipolare
N° di circuiti / N° di passerelle	1 / 1
K gruppo	1,00
K temperatura	1,00
K utente	1,00
cdt linea/totale	1,85 / 3,71

Linea : 7 CIRCUITO 5 - CORRIDOI

Btdin 45 caratt. "C" + modulo diff. tipo "AC" 4 Moduli	
Articolo	F81NA/6 + G23/32AC
Corrente regolata I _r [A]	1 * 6
Intervento magnetico I _m [A]	54,00
Ritardo magnetico [S]	0,01
Corrente diff. [A]	0,03
Ritardo diff. [s]	
Fasi della linea	L2N

Backup	NO
Potere di Interruzione	6,00
PI in backup	
Selettività	

	Rete	Gruppo
Icc 3F max inizio linea [kA]	0,00	0,00
Icc FN min fine linea [kA]	0,18	0,00
Icc PE min fine linea [kA]	0,00	0,00

Tipo di carico	CIRCUITO 5 - CORRIDOI
Potenza kW	1,00
Ku/Kc	1/1
Potenza reale kW	1,00
Corrente d'impiego I _b [A]	4,35
Cos(Φ)	1,00
Rendimento	1,00
Armoniche	TH<=15%

Lunghezza [m]	80,00
Sezione di fase	1 // 4
Sezione di N / PEN	1 // 4
Sezione di PE	4
Materiale e isolante	CU / PVC
Tipo cavo	Multipolare
N° di circuiti / N° di passerelle	1 / 1
K gruppo	1,00
K temperatura	1,00
K utente	1,00
cdt linea/totale	1,58 / 3,43

Linea : 8 CIRCUITO 6 - ILLUMINAZIONE DI EMERGENZA

Btdin 45 caratt. "C" + modulo diff. tipo "AC" 4 Moduli	
Articolo	F81NA/6 + G23/32AC
Corrente regolata I _r [A]	1 * 6
Intervento magnetico I _m [A]	54,00
Ritardo magnetico [S]	0,01
Corrente diff. [A]	0,03
Ritardo diff. [s]	
Fasi della linea	L3N

Backup	NO
Potere di Interruzione	6,00
PI in backup	
Selettività	

	Rete	Gruppo
Icc 3F max inizio linea [kA]	0,00	0,00
Icc FN min fine linea [kA]	0,08	0,00
Icc PE min fine linea [kA]	0,00	0,00

Tipo di carico	LUMINAZIONE DI EMERGENZA
Potenza kW	0,34
Ku/Kc	1/1
Potenza reale kW	0,34
Corrente d'impiego I _b [A]	1,48
Cos(Φ)	1,00
Rendimento	1,00
Armoniche	TH<=15%

Lunghezza [m]	80,00
Sezione di fase	1 // 1,5
Sezione di N / PEN	1 // 1,5
Sezione di PE	1,5
Materiale e isolante	CU / PVC
Tipo cavo	Multipolare
N° di circuiti / N° di passerelle	1 / 1
K gruppo	1,00
K temperatura	1,00
K utente	1,00
cdt linea/totale	1,37 / 3,23

Linea : 9 CIRCUITO 7 - RISERVA

Btdin 45 caratt. "C" + modulo diff. tipo "AC" 4 Moduli	
Articolo	F81NA/6 + G23/32AC
Corrente regolata I _r [A]	1 * 6
Intervento magnetico I _m [A]	54,00
Ritardo magnetico [S]	0,01
Corrente diff. [A]	0,03
Ritardo diff. [s]	
Fasi della linea	L1N

Backup	NO
Potere di Interruzione	6,00
PI in backup	
Selettività	

	Rete	Gruppo
Icc 3F max inizio linea [kA]	0,00	0,00
Icc FN min fine linea [kA]	0,16	0,00
Icc PE min fine linea [kA]	0,00	0,00

Tipo di carico	CIRCUITO 7 - RISERVA
Potenza kW	0,00
Ku/Kc	1/1
Potenza reale kW	0,00
Corrente d'impiego I _b [A]	0,00
Cos(Φ)	1,00
Rendimento	1,00
Armoniche	TH<=15%

Lunghezza [m]	35,00
Sezione di fase	1 // 1,5
Sezione di N / PEN	1 // 1,5
Sezione di PE	1,5
Materiale e isolante	CU / PVC
Tipo cavo	Multipolare
N° di circuiti / N° di passerelle	1 / 1
K gruppo	1,00
K temperatura	1,00
K utente	1,00
cdt linea/totale	0 / 1,86

Linea : 10 INTERRUTTORE GENERALE FORZA MOTRICE

Btdin 45 caratteristica "C" 4 Moduli	
Articolo	F84A/25
Corrente regolata I _r [A]	1 * 25
Intervento magnetico I _m [A]	225,00
Ritardo magnetico [S]	0,01
Corrente diff. [A]	
Ritardo diff. [s]	
Fasi della linea	L1L2L3N

Backup	NO
Potere di Interruzione	6,00
PI in backup	
Selettività	

	Rete	Gruppo
Icc 3F max inizio linea [kA]	1,55	0,00
Icc FN min fine linea [kA]	0,61	0,00
Icc PE min fine linea [kA]	0,00	0,00

Tipo di carico	≡ GENERALE FORZA MOTRICE
Potenza kW	10,00
Ku/Kc	1/0,5
Potenza reale kW	5,00
Corrente d'impiego I _b [A]	11,19
Cos(Φ)	0,97
Rendimento	
Armoniche	TH<=15%

Lunghezza [m]	1,00
Sezione di fase	
Sezione di N / PEN	
Sezione di PE	
Materiale e isolante	
Tipo cavo	Multipolare
N° di circuiti / N° di passerelle	1 / 1
K gruppo	0,00
K temperatura	0,00
K utente	1,00
cdt linea/totale	0,01 / 1,85

Linea : 11 CIRCUITO 1 - CAMERA 1 - SALOTTINO

Btdin 45 caratt. "C" + modulo diff. tipo "AC" 4 Moduli	
Articolo	F81NA/16 + G23/32AC
Corrente regolata I _r [A]	1 * 16
Intervento magnetico I _m [A]	144,00
Ritardo magnetico [S]	0,01
Corrente diff. [A]	0,03
Ritardo diff. [s]	
Fasi della linea	L1N

Backup	NO
Potere di Interruzione	6,00
PI in backup	
Selettività	

	Rete	Gruppo
Icc 3F max inizio linea [kA]	0,00	0,00
Icc FN min fine linea [kA]	0,30	0,00
Icc PE min fine linea [kA]	0,00	0,00

Tipo di carico	TO 1 - CAMERA 1 - SALOTTINO
Potenza kW	2,50
Ku/Kc	1/1
Potenza reale kW	2,50
Corrente d'impiego I _b [A]	12,08
Cos(Φ)	0,90
Rendimento	1,00
Armoniche	TH<=15%

Lunghezza [m]	35,00
Sezione di fase	1 // 4
Sezione di N / PEN	1 // 4
Sezione di PE	4
Materiale e isolante	CU / PVC
Tipo cavo	Multipolare
N° di circuiti / N° di passerelle	1 / 1
K gruppo	1,00
K temperatura	1,00
K utente	1,00
cdt linea/totale	1,93 / 3,79

Linea : 12 CIRCUITO 2 - SALA GIOCHI

Btdin 45 caratt. "C" + modulo diff. tipo "AC" 4 Moduli	
Articolo	F81NA/16 + G23/32AC
Corrente regolata I _r [A]	1 * 16
Intervento magnetico I _m [A]	144,00
Ritardo magnetico [S]	0,01
Corrente diff. [A]	0,03
Ritardo diff. [s]	
Fasi della linea	L2N

Backup	NO
Potere di Interruzione	6,00
PI in backup	
Selettività	

	Rete	Gruppo
Icc 3F max inizio linea [kA]	0,00	0,00
Icc FN min fine linea [kA]	0,30	0,00
Icc PE min fine linea [kA]	0,00	0,00

Tipo di carico	CIRCUITO 2 - SALA GIOCHI
Potenza kW	2,50
Ku/Kc	1/1
Potenza reale kW	2,50
Corrente d'impiego I _b [A]	12,08
Cos(Φ)	0,90
Rendimento	1,00
Armoniche	TH<=15%

Lunghezza [m]	35,00
Sezione di fase	1 // 4
Sezione di N / PEN	1 // 4
Sezione di PE	4
Materiale e isolante	CU / PVC
Tipo cavo	Multipolare
N° di circuiti / N° di passerelle	1 / 1
K gruppo	1,00
K temperatura	1,00
K utente	1,00
cdt linea/totale	1,93 / 3,79

Linea : 13 CIRCUITO 3 - WC - CAMERA 2 E 3

Btdin 45 caratt. "C" + modulo diff. tipo "AC" 4 Moduli	
Articolo	F81NA/16 + G23/32AC
Corrente regolata I _r [A]	1 * 16
Intervento magnetico I _m [A]	144,00
Ritardo magnetico [S]	0,01
Corrente diff. [A]	0,03
Ritardo diff. [s]	
Fasi della linea	L3N

Backup	NO
Potere di Interruzione	6,00
PI in backup	
Selettività	

	Rete	Gruppo
Icc 3F max inizio linea [kA]	0,00	0,00
Icc FN min fine linea [kA]	0,30	0,00
Icc PE min fine linea [kA]	0,00	0,00

Tipo di carico	CIRCUITO 3 - WC - CAMERA 2 E 3
Potenza kW	2,50
Ku/Kc	1/1
Potenza reale kW	2,50
Corrente d'impiego I _b [A]	10,87
Cos(Φ)	1,00
Rendimento	1,00
Armoniche	TH<=15%

Lunghezza [m]	35,00
Sezione di fase	1 // 4
Sezione di N / PEN	1 // 4
Sezione di PE	4
Materiale e isolante	CU / PVC
Tipo cavo	Multipolare
N° di circuiti / N° di passerelle	1 / 1
K gruppo	1,00
K temperatura	1,00
K utente	1,00
cdt linea/totale	1,74 / 3,59

Linea : 14 CIRCUITO 4 - CAMERA 4 E 5

Btdin 45 caratt. "C" + modulo diff. tipo "AC" 4 Moduli	
Articolo	F81NA/16 + G23/32AC
Corrente regolata I _r [A]	1 * 16
Intervento magnetico I _m [A]	144,00
Ritardo magnetico [S]	0,01
Corrente diff. [A]	0,03
Ritardo diff. [s]	
Fasi della linea	L1N

Backup	NO
Potere di Interruzione	6,00
PI in backup	
Selettività	

	Rete	Gruppo
Icc 3F max inizio linea [kA]	0,00	0,00
Icc FN min fine linea [kA]	0,28	0,00
Icc PE min fine linea [kA]	0,00	0,00

Tipo di carico	CIRCUITO 4 - CAMERA 4 E 5
Potenza kW	2,50
Ku/Kc	1/1
Potenza reale kW	2,50
Corrente d'impiego I _b [A]	10,87
Cos(Φ)	1,00
Rendimento	1,00
Armoniche	TH<=15%

Lunghezza [m]	60,00
Sezione di fase	1 // 6
Sezione di N / PEN	1 // 6
Sezione di PE	6
Materiale e isolante	CU / PVC
Tipo cavo	Multipolare
N° di circuiti / N° di passerelle	1 / 1
K gruppo	1,00
K temperatura	1,00
K utente	1,00
cdt linea/totale	1,97 / 3,83

Linea : 15 CIRCUITO 5 - RISERVA

Btdin 45 caratt. "C" + modulo diff. tipo "AC" 4 Moduli	
Articolo	F81NA/6 + G23/32AC
Corrente regolata I _r [A]	1 * 6
Intervento magnetico I _m [A]	54,00
Ritardo magnetico [S]	0,01
Corrente diff. [A]	0,03
Ritardo diff. [s]	
Fasi della linea	L2N

Backup	NO
Potere di Interruzione	6,00
PI in backup	
Selettività	

	Rete	Gruppo
Icc 3F max inizio linea [kA]	0,00	0,00
Icc FN min fine linea [kA]	0,18	0,00
Icc PE min fine linea [kA]	0,00	0,00

Tipo di carico	CIRCUITO 5 - RISERVA
Potenza kW	0,00
Ku/Kc	1/1
Potenza reale kW	0,00
Corrente d'impiego I _b [A]	0,00
Cos(Φ)	0,90
Rendimento	1,00
Armoniche	TH<=15%

Lunghezza [m]	30,00
Sezione di fase	1 // 1,5
Sezione di N / PEN	1 // 1,5
Sezione di PE	1,5
Materiale e isolante	CU / PVC
Tipo cavo	Multipolare
N° di circuiti / N° di passerelle	1 / 1
K gruppo	1,00
K temperatura	1,00
K utente	1,00
cdt linea/totale	0 / 1,85

Linea : 1

Btdin sezionatore accessoriabile - 4 Moduli		
Articolo		F74/32N
Corrente regolata I _r [A]		1 * 32
Intervento magnetico I _m [A]		
Ritardo magnetico [S]		0,01
Corrente diff. [A]		
Ritardo diff. [s]		
Fasi della linea		L1L2L3N

Backup		SI
Potere di Interruzione		0,00
PI in backup		4,50
Selettività		0

	Rete	Gruppo
Icc 3F max inizio linea [kA]	2,00	0,00
Icc FN min fine linea [kA]	0,78	0,00
Icc PE min fine linea [kA]	0,00	0,00

Tipo di carico	
Potenza kW	31,54
Ku/Kc	0,46/0,9
Potenza reale kW	12,95
Corrente d'impiego I _b [A]	27,87
Cos(Φ)	0,88
Rendimento	
Armoniche	TH<=15%

Lunghezza [m]	1,00
Sezione di fase	
Sezione di N / PEN	
Sezione di PE	
Materiale e isolante	
Tipo cavo	Multipolare
N° di circuiti / N° di passerelle	1 / 1
K gruppo	1,00
K temperatura	1,00
K utente	1,00
cdt linea/totale	0,02 / 1,93

Linea : 2 INTERRUPTORE GENERALE ILLUMINAZIONE

Btdin 45 caratteristica "C" 4 Moduli		
Articolo		F84A/16
Corrente regolata I _r [A]		1 * 16
Intervento magnetico I _m [A]		144,00
Ritardo magnetico [S]		0,01
Corrente diff. [A]		
Ritardo diff. [s]		
Fasi della linea		L1L2L3N

Backup		NO
Potere di Interruzione		6,00
PI in backup		
Selettività		

	Rete	Gruppo
Icc 3F max inizio linea [kA]	1,93	0,00
Icc FN min fine linea [kA]	0,75	0,00
Icc PE min fine linea [kA]	0,00	0,00

Tipo di carico		IE GENERALE ILLUMINAZIONE
Potenza kW		3,54
Ku/Kc		1/0,9
Potenza reale kW		3,19
Corrente d'impiego I _b [A]		6,89
Cos(Φ)		1,00
Rendimento		
Armoniche		TH<=15%

Lunghezza [m]	1,00
Sezione di fase	
Sezione di N / PEN	
Sezione di PE	
Materiale e isolante	
Tipo cavo	Multipolare
N° di circuiti / N° di passerelle	1 / 1
K gruppo	0,00
K temperatura	0,00
K utente	1,00
cdt linea/totale	0,01 / 1,94

Linea : 3 CIRCUITO 1 - CAMERA 6 - LAVANDERIA - SPOGLIATOIO

Btdin 45 caratt. "C" + modulo diff. tipo "AC" 4 Moduli		
Articolo		F81NA/6 + G23/32AC
Corrente regolata I _r [A]		1 * 6
Intervento magnetico I _m [A]		54,00
Ritardo magnetico [S]		0,01
Corrente diff. [A]		0,03
Ritardo diff. [s]		
Fasi della linea		L1N

Backup		NO
Potere di Interruzione		6,00
PI in backup		
Selettività		

	Rete	Gruppo
Icc 3F max inizio linea [kA]	0,00	0,00
Icc FN min fine linea [kA]	0,22	0,00
Icc PE min fine linea [kA]	0,00	0,00

Tipo di carico		- LAVANDERIA - SPOGLIATOIO
Potenza kW		0,76
Ku/Kc		1/1
Potenza reale kW		0,76
Corrente d'impiego I _b [A]		3,30
Cos(Φ)		1,00
Rendimento		1,00
Armoniche		TH<=15%

Lunghezza [m]	25,00
Sezione di fase	1 // 1,5
Sezione di N / PEN	1 // 1,5
Sezione di PE	1,5
Materiale e isolante	CU / PVC
Tipo cavo	Multipolare
N° di circuiti / N° di passerelle	1 / 1
K gruppo	1,00
K temperatura	1,00
K utente	1,00
cdt linea/totale	0,97 / 2,91

Linea : 4 CIRCUITO 2 - SPOGLIATOIO-RIP-DEP-CAMERA 7

Btdin 45 caratt. "C" + modulo diff. tipo "AC" 4 Moduli	
Articolo	F81NA/6 + G23/32AC
Corrente regolata Ir [A]	1 * 6
Intervento magnetico Im [A]	54,00
Ritardo magnetico [S]	0,01
Corrente diff. [A]	0,03
Ritardo diff. [s]	
Fasi della linea	L2N

Backup	NO
Potere di Interruzione	6,00
PI in backup	
Selettività	

	Rete	Gruppo
Icc 3F max inizio linea [kA]	0,00	0,00
Icc FN min fine linea [kA]	0,22	0,00
Icc PE min fine linea [kA]	0,00	0,00

Tipo di carico	IGLIATOIO-RIP-DEP-CAMERA 7
Potenza kW	0,56
Ku/Kc	1/1
Potenza reale kW	0,56
Corrente d'impiego Ib [A]	2,43
Cos(Φ)	1,00
Rendimento	1,00
Armoniche	TH<=15%

Lunghezza [m]	25,00
Sezione di fase	1 // 1,5
Sezione di N / PEN	1 // 1,5
Sezione di PE	1,5
Materiale e isolante	CU / PVC
Tipo cavo	Multipolare
N° di circuiti / N° di passerelle	1 / 1
K gruppo	1,00
K temperatura	1,00
K utente	1,00
cdt linea/totale	0,71 / 2,66

Linea : 5 CIRCUITO 3 - CAMERE 8, 9 E 10

Btdin 45 caratt. "C" + modulo diff. tipo "AC" 4 Moduli	
Articolo	F81NA/6 + G23/32AC
Corrente regolata Ir [A]	1 * 6
Intervento magnetico Im [A]	54,00
Ritardo magnetico [S]	0,01
Corrente diff. [A]	0,03
Ritardo diff. [s]	
Fasi della linea	L3N

Backup	NO
Potere di Interruzione	6,00
PI in backup	
Selettività	

	Rete	Gruppo
Icc 3F max inizio linea [kA]	0,00	0,00
Icc FN min fine linea [kA]	0,19	0,00
Icc PE min fine linea [kA]	0,00	0,00

Tipo di carico	CIRCUITO 3 - CAMERE 8, 9 E 10
Potenza kW	0,84
Ku/Kc	1/1
Potenza reale kW	0,84
Corrente d'impiego Ib [A]	3,65
Cos(Φ)	1,00
Rendimento	1,00
Armoniche	TH<=15%

Lunghezza [m]	50,00
Sezione di fase	1 // 2,5
Sezione di N / PEN	1 // 2,5
Sezione di PE	2,5
Materiale e isolante	CU / PVC
Tipo cavo	Multipolare
N° di circuiti / N° di passerelle	1 / 1
K gruppo	1,00
K temperatura	1,00
K utente	1,00
cdt linea/totale	1,33 / 3,27

Linea : 6 CIRCUITO 4 - CORRIDOI

Btdin 45 caratt. "C" + modulo diff. tipo "AC" 4 Moduli	
Articolo	F81NA/6 + G23/32AC
Corrente regolata Ir [A]	1 * 6
Intervento magnetico Im [A]	54,00
Ritardo magnetico [S]	0,01
Corrente diff. [A]	0,03
Ritardo diff. [s]	
Fasi della linea	L1N

Backup	NO
Potere di Interruzione	6,00
PI in backup	
Selettività	

	Rete	Gruppo
Icc 3F max inizio linea [kA]	0,00	0,00
Icc FN min fine linea [kA]	0,18	0,00
Icc PE min fine linea [kA]	0,00	0,00

Tipo di carico	CIRCUITO 4 - CORRIDOI
Potenza kW	1,00
Ku/Kc	1/1
Potenza reale kW	1,00
Corrente d'impiego Ib [A]	4,35
Cos(Φ)	1,00
Rendimento	1,00
Armoniche	TH<=15%

Lunghezza [m]	55,00
Sezione di fase	1 // 2,5
Sezione di N / PEN	1 // 2,5
Sezione di PE	2,5
Materiale e isolante	CU / PVC
Tipo cavo	Multipolare
N° di circuiti / N° di passerelle	1 / 1
K gruppo	1,00
K temperatura	1,00
K utente	1,00
cdt linea/totale	1,74 / 3,68

Linea : 7 CIRCUITO 5 - ILLUMINAZIONE DI EMERGENZA

Btdin 45 caratt. "C" + modulo diff. tipo "AC" 4 Moduli	
Articolo	F81NA/6 + G23/32AC
Corrente regolata I _r [A]	1 * 6
Intervento magnetico I _m [A]	54,00
Ritardo magnetico [S]	0,01
Corrente diff. [A]	0,03
Ritardo diff. [s]	
Fasi della linea	L2N

Backup	NO
Potere di Interruzione	6,00
PI in backup	
Selettività	

	Rete	Gruppo
Icc 3F max inizio linea [kA]	0,00	0,00
Icc FN min fine linea [kA]	0,09	0,00
Icc PE min fine linea [kA]	0,00	0,00

Tipo di carico	LUMINAZIONE DI EMERGENZA
Potenza kW	0,38
Ku/Kc	1/1
Potenza reale kW	0,38
Corrente d'impiego I _b [A]	1,65
Cos(Φ)	1,00
Rendimento	1,00
Armoniche	TH<=15%

Lunghezza [m]	80,00
Sezione di fase	1 // 1,5
Sezione di N / PEN	1 // 1,5
Sezione di PE	1,5
Materiale e isolante	CU / PVC
Tipo cavo	Multipolare
N° di circuiti / N° di passerelle	1 / 1
K gruppo	1,00
K temperatura	1,00
K utente	1,00
cdt linea/totale	1,53 / 3,47

Linea : 8 CIRCUITO 6 - RISERVA

Btdin 45 caratt. "C" + modulo diff. tipo "AC" 4 Moduli	
Articolo	F81NA/6 + G23/32AC
Corrente regolata I _r [A]	1 * 6
Intervento magnetico I _m [A]	54,00
Ritardo magnetico [S]	0,01
Corrente diff. [A]	0,03
Ritardo diff. [s]	
Fasi della linea	L3N

Backup	NO
Potere di Interruzione	6,00
PI in backup	
Selettività	

	Rete	Gruppo
Icc 3F max inizio linea [kA]	0,00	0,00
Icc FN min fine linea [kA]	0,17	0,00
Icc PE min fine linea [kA]	0,00	0,00

Tipo di carico	CIRCUITO 6 - RISERVA
Potenza kW	0,00
Ku/Kc	1/1
Potenza reale kW	0,00
Corrente d'impiego I _b [A]	0,00
Cos(Φ)	1,00
Rendimento	1,00
Armoniche	TH<=15%

Lunghezza [m]	35,00
Sezione di fase	1 // 1,5
Sezione di N / PEN	1 // 1,5
Sezione di PE	1,5
Materiale e isolante	CU / PVC
Tipo cavo	Multipolare
N° di circuiti / N° di passerelle	1 / 1
K gruppo	1,00
K temperatura	1,00
K utente	1,00
cdt linea/totale	0 / 1,94

Linea : 9 INTERRUOTTORE GENERALE FORZA MOTRICE

Btdin 45 caratteristica "C" 4 Moduli	
Articolo	F84A/40
Corrente regolata I _r [A]	1 * 40
Intervento magnetico I _m [A]	360,00
Ritardo magnetico [S]	0,01
Corrente diff. [A]	
Ritardo diff. [s]	
Fasi della linea	L1L2L3N

Backup	NO
Potere di Interruzione	6,00
PI in backup	
Selettività	

	Rete	Gruppo
Icc 3F max inizio linea [kA]	1,93	0,00
Icc FN min fine linea [kA]	0,77	0,00
Icc PE min fine linea [kA]	0,00	0,00

Tipo di carico	≡ GENERALE FORZA MOTRICE
Potenza kW	28,00
Ku/Kc	1/0,4
Potenza reale kW	11,20
Corrente d'impiego I _b [A]	25,05
Cos(Φ)	0,83
Rendimento	
Armoniche	TH<=15%

Lunghezza [m]	1,00
Sezione di fase	
Sezione di N / PEN	
Sezione di PE	
Materiale e isolante	
Tipo cavo	Multipolare
N° di circuiti / N° di passerelle	1 / 1
K gruppo	0,00
K temperatura	0,00
K utente	1,00
cdt linea/totale	0,01 / 1,94

Linea : 10 CIRCUITO 1 - CAMERA 6 - SPOGL-RIP-DEP-CORRIDOIO

Btdin 45 caratt. "C" + modulo diff. tipo "AC" 4 Moduli	
Articolo	F81NA/16 + G23/32AC
Corrente regolata I _r [A]	1 * 16
Intervento magnetico I _m [A]	144,00
Ritardo magnetico [S]	0,01
Corrente diff. [A]	0,03
Ritardo diff. [s]	
Fasi della linea	L1N

Backup	NO
Potere di Interruzione	6,00
PI in backup	
Selettività	

	Rete	Gruppo
Icc 3F max inizio linea [kA]	0,00	0,00
Icc FN min fine linea [kA]	0,33	0,00
Icc PE min fine linea [kA]	0,00	0,00

Tipo di carico	- SPOGL-RIP-DEP-CORRIDOIO
Potenza kW	2,50
Ku/Kc	1/1
Potenza reale kW	2,50
Corrente d'impiego I _b [A]	12,08
Cos(Φ)	0,90
Rendimento	1,00
Armoniche	TH<=15%

Lunghezza [m]	35,00
Sezione di fase	1 // 4
Sezione di N / PEN	1 // 4
Sezione di PE	4
Materiale e isolante	CU / PVC
Tipo cavo	Multipolare
N° di circuiti / N° di passerelle	1 / 1
K gruppo	1,00
K temperatura	1,00
K utente	1,00
cdt linea/totale	1,93 / 3,88

Linea : 11 CIRCUITO 2 - CAMERE 7 E 8

Btdin 45 caratt. "C" + modulo diff. tipo "AC" 4 Moduli	
Articolo	F81NA/16 + G23/32AC
Corrente regolata I _r [A]	1 * 16
Intervento magnetico I _m [A]	144,00
Ritardo magnetico [S]	0,01
Corrente diff. [A]	0,03
Ritardo diff. [s]	
Fasi della linea	L2N

Backup	NO
Potere di Interruzione	6,00
PI in backup	
Selettività	

	Rete	Gruppo
Icc 3F max inizio linea [kA]	0,00	0,00
Icc FN min fine linea [kA]	0,38	0,00
Icc PE min fine linea [kA]	0,00	0,00

Tipo di carico	CIRCUITO 2 - CAMERE 7 E 8
Potenza kW	2,50
Ku/Kc	1/1
Potenza reale kW	2,50
Corrente d'impiego I _b [A]	12,08
Cos(Φ)	0,90
Rendimento	1,00
Armoniche	TH<=15%

Lunghezza [m]	40,00
Sezione di fase	1 // 6
Sezione di N / PEN	1 // 6
Sezione di PE	6
Materiale e isolante	CU / PVC
Tipo cavo	Multipolare
N° di circuiti / N° di passerelle	1 / 1
K gruppo	1,00
K temperatura	1,00
K utente	1,00
cdt linea/totale	1,48 / 3,42

Linea : 12 CIRCUITO 3 - CAMERE 9 E 10

Btdin 45 caratt. "C" + modulo diff. tipo "AC" 4 Moduli	
Articolo	F81NA/16 + G23/32AC
Corrente regolata I _r [A]	1 * 16
Intervento magnetico I _m [A]	144,00
Ritardo magnetico [S]	0,01
Corrente diff. [A]	0,03
Ritardo diff. [s]	
Fasi della linea	L3N

Backup	NO
Potere di Interruzione	6,00
PI in backup	
Selettività	

	Rete	Gruppo
Icc 3F max inizio linea [kA]	0,00	0,00
Icc FN min fine linea [kA]	0,31	0,00
Icc PE min fine linea [kA]	0,00	0,00

Tipo di carico	CIRCUITO 3 - CAMERE 9 E 10
Potenza kW	2,50
Ku/Kc	1/1
Potenza reale kW	2,50
Corrente d'impiego I _b [A]	10,87
Cos(Φ)	1,00
Rendimento	1,00
Armoniche	TH<=15%

Lunghezza [m]	60,00
Sezione di fase	1 // 6
Sezione di N / PEN	1 // 6
Sezione di PE	6
Materiale e isolante	CU / PVC
Tipo cavo	Multipolare
N° di circuiti / N° di passerelle	1 / 1
K gruppo	1,00
K temperatura	1,00
K utente	1,00
cdt linea/totale	1,97 / 3,92

Linea : 13 CIRCUITO 4 - LAVANDERIA CENTRIFUGA

Btdin 45 caratt. "C" magnet. differ. tipo "AC" 4 Moduli	
Articolo	G8843A/25AC
Corrente regolata I _r [A]	1 * 25
Intervento magnetico I _m [A]	225,00
Ritardo magnetico [S]	0,01
Corrente diff. [A]	0,03
Ritardo diff. [s]	
Fasi della linea	L1L2L3N

Backup	NO
Potere di Interruzione	6,00
PI in backup	
Selettività	

	Rete	Gruppo
Icc 3F max inizio linea [kA]	1,91	0,00
Icc FN min fine linea [kA]	0,33	0,00
Icc PE min fine linea [kA]	0,00	0,00

Tipo di carico	4 - LAVANDERIA CENTRIFUGA
Potenza kW	7,40
Ku/Kc	1/1
Potenza reale kW	7,40
Corrente d'impiego I _b [A]	19,07
Cos(Φ)	0,70
Rendimento	0,80
Armoniche	TH<=15%

Lunghezza [m]	35,00
Sezione di fase	1 // 4
Sezione di N / PEN	1 // 4
Sezione di PE	4
Materiale e isolante	CU / PVC
Tipo cavo	Multipolare
N° di circuiti / N° di passerelle	1 / 1
K gruppo	1,00
K temperatura	1,00
K utente	1,00
cdt linea/totale	1,19 / 3,13

Linea : 14 CIRCUITO 5 - LAVANDERIA ESSICCATOIO

Btdin 45 caratt. "C" magnet. differ. tipo "AC" 4 Moduli	
Articolo	G8843A/16AC
Corrente regolata I _r [A]	1 * 16
Intervento magnetico I _m [A]	144,00
Ritardo magnetico [S]	0,01
Corrente diff. [A]	0,03
Ritardo diff. [s]	
Fasi della linea	L1L2L3N

Backup	NO
Potere di Interruzione	6,00
PI in backup	
Selettività	

	Rete	Gruppo
Icc 3F max inizio linea [kA]	1,91	0,00
Icc FN min fine linea [kA]	0,25	0,00
Icc PE min fine linea [kA]	0,00	0,00

Tipo di carico	5 - LAVANDERIA ESSICCATOIO
Potenza kW	3,40
Ku/Kc	1/1
Potenza reale kW	3,40
Corrente d'impiego I _b [A]	8,76
Cos(Φ)	0,70
Rendimento	0,80
Armoniche	TH<=15%

Lunghezza [m]	35,00
Sezione di fase	1 // 2,5
Sezione di N / PEN	1 // 2,5
Sezione di PE	2,5
Materiale e isolante	CU / PVC
Tipo cavo	Multipolare
N° di circuiti / N° di passerelle	1 / 1
K gruppo	1,00
K temperatura	1,00
K utente	1,00
cdt linea/totale	0,87 / 2,82

Linea : 15 CIRCUITO 6 - STIRATRICE

Btdin 45 caratt. "C" magnet. differ. tipo "AC" 4 Moduli	
Articolo	G8843A/16AC
Corrente regolata I _r [A]	1 * 16
Intervento magnetico I _m [A]	144,00
Ritardo magnetico [S]	0,01
Corrente diff. [A]	0,03
Ritardo diff. [s]	
Fasi della linea	L1L2L3N

Backup	NO
Potere di Interruzione	6,00
PI in backup	
Selettività	

	Rete	Gruppo
Icc 3F max inizio linea [kA]	1,91	0,00
Icc FN min fine linea [kA]	0,36	0,00
Icc PE min fine linea [kA]	0,00	0,00

Tipo di carico	CIRCUITO 6 - STIRATRICE
Potenza kW	7,20
Ku/Kc	1/1
Potenza reale kW	7,20
Corrente d'impiego I _b [A]	11,55
Cos(Φ)	0,90
Rendimento	1,00
Armoniche	TH<=15%

Lunghezza [m]	30,00
Sezione di fase	1 // 4
Sezione di N / PEN	1 // 4
Sezione di PE	4
Materiale e isolante	CU / PVC
Tipo cavo	Multipolare
N° di circuiti / N° di passerelle	1 / 1
K gruppo	1,00
K temperatura	1,00
K utente	1,00
cdt linea/totale	0,8 / 2,74

Linea : 16 CIRCUITO 3 - LAVANDERIA 220V

Btdin 45 caratt. "C" + modulo diff. tipo "AC" 4 Moduli		
Articolo	F81NA/16 + G23/32AC	
Corrente regolata I _r [A]	1 * 16	
Intervento magnetico I _m [A]	144,00	
Ritardo magnetico [S]	0,01	
Corrente diff. [A]	0,03	
Ritardo diff. [s]		
Fasi della linea	L1N	

Backup	NO
Potere di Interruzione	6,00
PI in backup	
Selettività	

	Rete	Gruppo
Icc 3F max inizio linea [kA]	0,00	0,00
Icc FN min fine linea [kA]	0,33	0,00
Icc PE min fine linea [kA]	0,00	0,00

Tipo di carico	IRCUITO 3 - LAVANDERIA 220V
Potenza kW	2,50
Ku/Kc	1/1
Potenza reale kW	2,50
Corrente d'impiego I _b [A]	12,08
Cos(Φ)	0,90
Rendimento	1,00
Armoniche	TH<=15%

Lunghezza [m]	35,00
Sezione di fase	1 // 4
Sezione di N / PEN	1 // 4
Sezione di PE	4
Materiale e isolante	CU / PVC
Tipo cavo	Multipolare
N° di circuiti / N° di passerelle	1 / 1
K gruppo	1,00
K temperatura	1,00
K utente	1,00
cdt linea/totale	1,93 / 3,88

Linea : 17

Btdin 45 caratt. "C" magnet. differ. tipo "AC" 4 Moduli		
Articolo	G8843A/6AC	
Corrente regolata I _r [A]	1 * 6	
Intervento magnetico I _m [A]	54,00	
Ritardo magnetico [S]	0,01	
Corrente diff. [A]	0,03	
Ritardo diff. [s]		
Fasi della linea	L1L2L3N	

Backup	NO
Potere di Interruzione	6,00
PI in backup	
Selettività	

	Rete	Gruppo
Icc 3F max inizio linea [kA]	1,91	0,00
Icc FN min fine linea [kA]	0,19	0,00
Icc PE min fine linea [kA]	0,00	0,00

Tipo di carico	
Potenza kW	0,00
Ku/Kc	1/1
Potenza reale kW	0,00
Corrente d'impiego I _b [A]	0,00
Cos(Φ)	0,90
Rendimento	1,00
Armoniche	TH<=15%

Lunghezza [m]	30,00
Sezione di fase	1 // 1,5
Sezione di N / PEN	1 // 1,5
Sezione di PE	1,5
Materiale e isolante	CU / PVC
Tipo cavo	Multipolare
N° di circuiti / N° di passerelle	1 / 1
K gruppo	1,00
K temperatura	1,00
K utente	1,00
cdt linea/totale	0 / 1,94