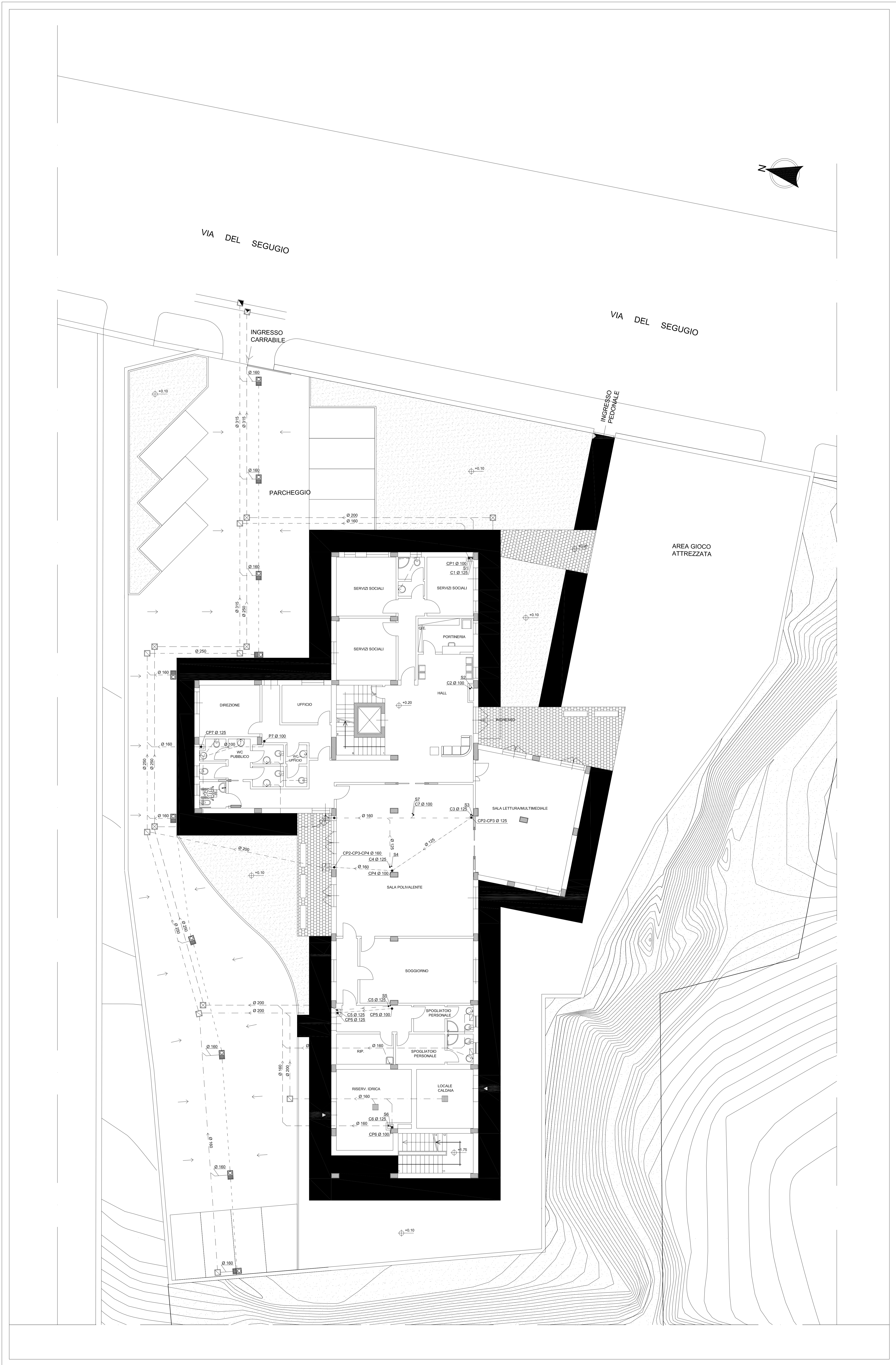
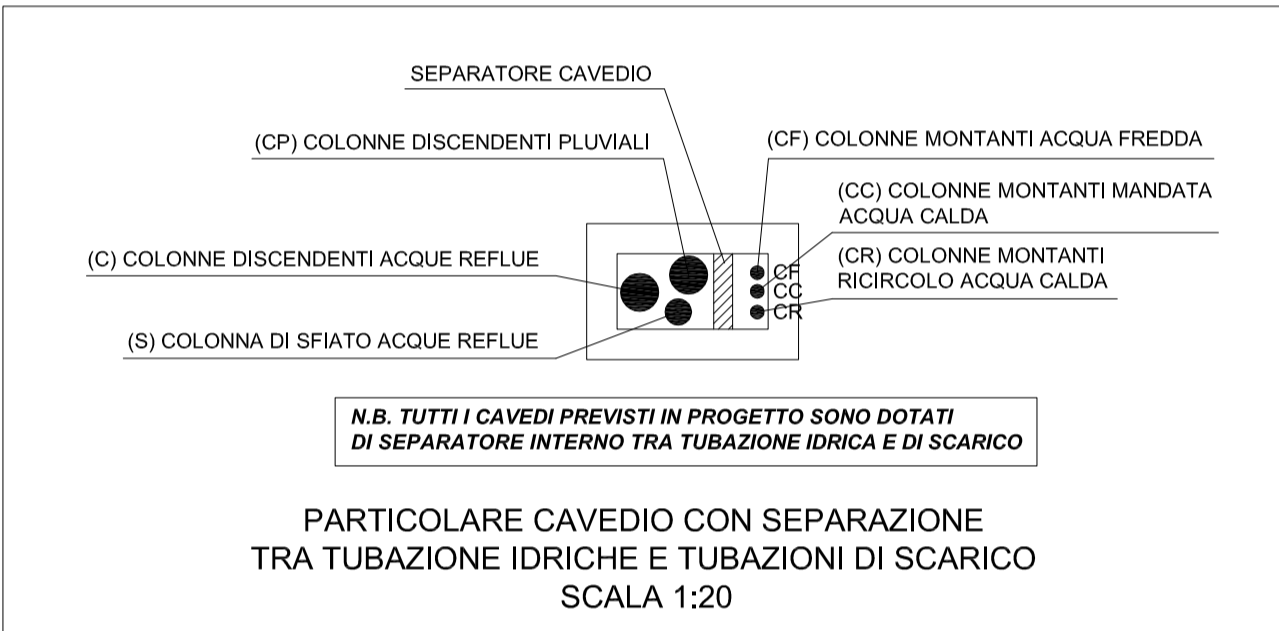


**LEGENDA**

- TUBAZIONE PER ACQUE REFLUE INTERRATA E/O SOTTOPAVIMENTO
- TUBAZIONE PER ACQUE REFLUE STAFFATA A SOFFITTO
- ☒ POZZETTO DI ISPEZIONE ACQUE REFLUE
- ☒ POZZETTO BASE COLONNA ACQUE REFLUE CON SIFONE
- COLONNE DISCENDENTI ACQUE REFLUE
- COLONNA DI SFATIO ACQUE REFLUE (63 mm)
- TUBAZIONE PER ACQUE METEORICHE INTERRATA
- TUBAZIONE PER ACQUE METEORICHE STAFFATA A SOFFITTO
- ☒ POZZETTO DI ISPEZIONE ACQUE METEORICHE
- ☒ POZZETTO BASE COLONNA PLUVIALE CON SIFONE
- PLUVIALI
- COLONNE DISCENDENTI PLUVIALI
- CADITOIA A PAVIMENTO PER RACCOLTA ACQUE DI LAVAGGIO DOTATA DI POZZETTO SIFONATO
- CADITOIA STRADALE PER RACCOLTA ACQUE METEORICHE
- PENDENZA DELLE PAVIMENTAZIONI PER CONVOGLIAMENTO ACQUE METEORICHE

Le Diramazioni secondarie di scarico avranno i seguenti diametri:  
 VASO d= 100 mm.  
 LAVABO d= 32 mm.  
 BIDE d= 32 mm.  
 DOCCIA d= 40 mm.



**CITTA' DI PALERMO**  
 - SETTORE URBANISTICA -

**CENTRO POLIFUNZIONALE PER MINORI  
 DA REALIZZARE IN LOCALITA' BONAGIA A PALERMO**

Progetto Esecutivo

*Progettisti incaricati*  
 Raggruppamento tecnico temporaneo tra  
 Studio Tecnico degli Ingegneri  
 Luigi Palizzolo e Ivan Torretta  
 e  
 Ing. Salvo Mortellaro  
*Responsabile Unico del Procedimento*  
 Ing. Luigi Di Lorenzo



5. PROGETTO - IMPIANTI

ELABORATO N. **5.1.4**

SCALA 1:100

AGGIORNATO IL

Impianto di Scarico  
 Planimetria generale

Per il Raggruppamento  
 Ing. Ivan Torretta  
 Ordine degli Ingegneri della  
 Provincia di Palermo  
 n. 5091